



SOCIAL MEDIA MANAGER (IHK)

Kurseröffnung: Inhaltlicher Einstieg,
Kursformalia und Einstieg in das
eLearning



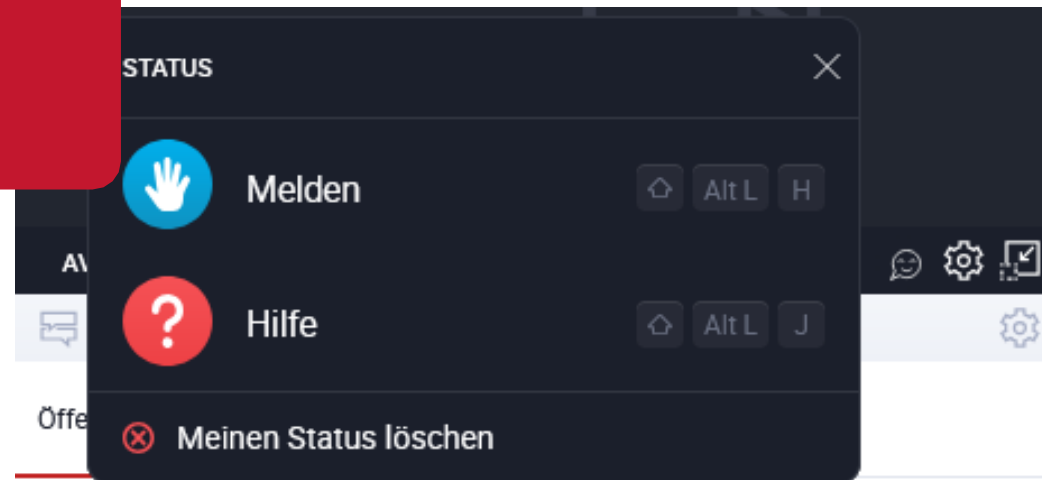
EINFÜHRUNG



ANSPRACHE

Seid ihr damit einverstanden, dass wir an der Stelle ins "Du" wechseln?





Das ist Ihr Chat-Fenster

Geben Sie Ihre Nachricht in das folgende Kästchen ein, um die Unterhaltung zu starten.



KOMMUNIKATION

SO WOLLEN WIR IN DIESER VERANSTALTUNG KOMMUNIZIEREN:

- Kommunikation läuft über den Schriftchat und über die Statusfunktionen (Melden / Hilfe)
- Notfall-Telefonnummer: 0231 700 888 – 50
- Alternativ: Zentralnummer 0231 700 888 - 30

AGENDA

ZU BEHANDELNDE THEMEN

Vorstellung der Business Academy Ruhr

Kennenlernen

Inhaltlicher Einstieg

Kursformalia

Einstieg in das eLearning



BUSINESS ACADEMY RUHR

WER WIR SIND

Die Business Academy Ruhr GmbH ist ein Bildungsanbieter, spezialisiert auf Themen der Digitalisierung. Die Akademie hat zahlreiche Digital-Expert*innen qualifiziert und viele Unternehmen auf ihrem Weg in die Digitalisierung begleitet. S

ie kooperiert mit verschiedenen Bildungsträgern wie der IHK zu Dortmund, IHK Mittleres Ruhrgebiet, der Technischen Akademie Wuppertal u.v.m. und ist vor allem für ihren Online Campus und als digitaler Bildungsanbieter ausgezeichnet.

DOZENT*INNEN UND ETUTOR*INNEN DER BAR

Wir haben insgesamt über 100
Dozent*innen aus der Praxis





ÜBER EUCH

Name, Wohnort, Beruf/Unternehmen

ÜBER EUER VORWISSEN

Welche Erfahrungen habt ihr bisher mit dem
Thema Social Media?

ÜBER EURE INTENTION

Wie seid ihr zum Kurs gekommen? Welche Ziele
verfolgt ihr damit?

ÜBER EUCH - PRIVAT

Erzählt gerne auch was Privates!

KENNENLERNEN



BUSINESS ACADEMY RUHR



ÜBER EUER VORWISSEN

Wie schätzt ihr euer Vorwissen im Bereich Social Media ein: kein bzw. geringes Vorwissen, mittleres Vorwissen oder höheres Vorwissen

ÜBER EURE ZIELGRUPPEN

Mit welchen Zielgruppen habt ihr es zu tun: B2C, B2B oder beides

UMFRAGEN



BUSINESS ACADEMY RUHR

KUR SINHALTE

Lehrplaninhalte und Lernziele



MODUL 1: SOCIAL MEDIA IM UNTERNEHMEN

Eine strategische Nutzung von Social-Media- Plattformen von Unternehmen kennenlernen

MODUL 2: NEWS NETWORKS (BLOG UND MICROBLOGS)

Ein Blogging oder Micro-Blogging-Formate für die Social-Media-Arbeit nutzen können

MODUL 3: BUSINESS COMMUNICATION NETWORKS (FACEBOOK, XING UND LINKEDIN)

Berufliche Netzwerke für die Social-Media-Arbeit nutzen können

MODUL 4: MEDIA SHARING NETWORKS (INSTAGRAM, PINTEREST, YOUTUBE, TIKTOK)

Bild- und Videonetzwerke für die Social-Media-Arbeit nutzen können

MODUL 5: PROFESSIONALISIERUNG IM SOCIAL MEDIA MANAGEMENT

Planungs- und Strukturierungsprozesse von Social-Media-Arbeit kennenlernen

MODUL 6: SOCIAL MEDIA CONTROLLING UND -MONITORING

Tools und Kennzahlen zur Erfolgsmessung der Social-Media- Arbeit kennenlernen

PAUSE



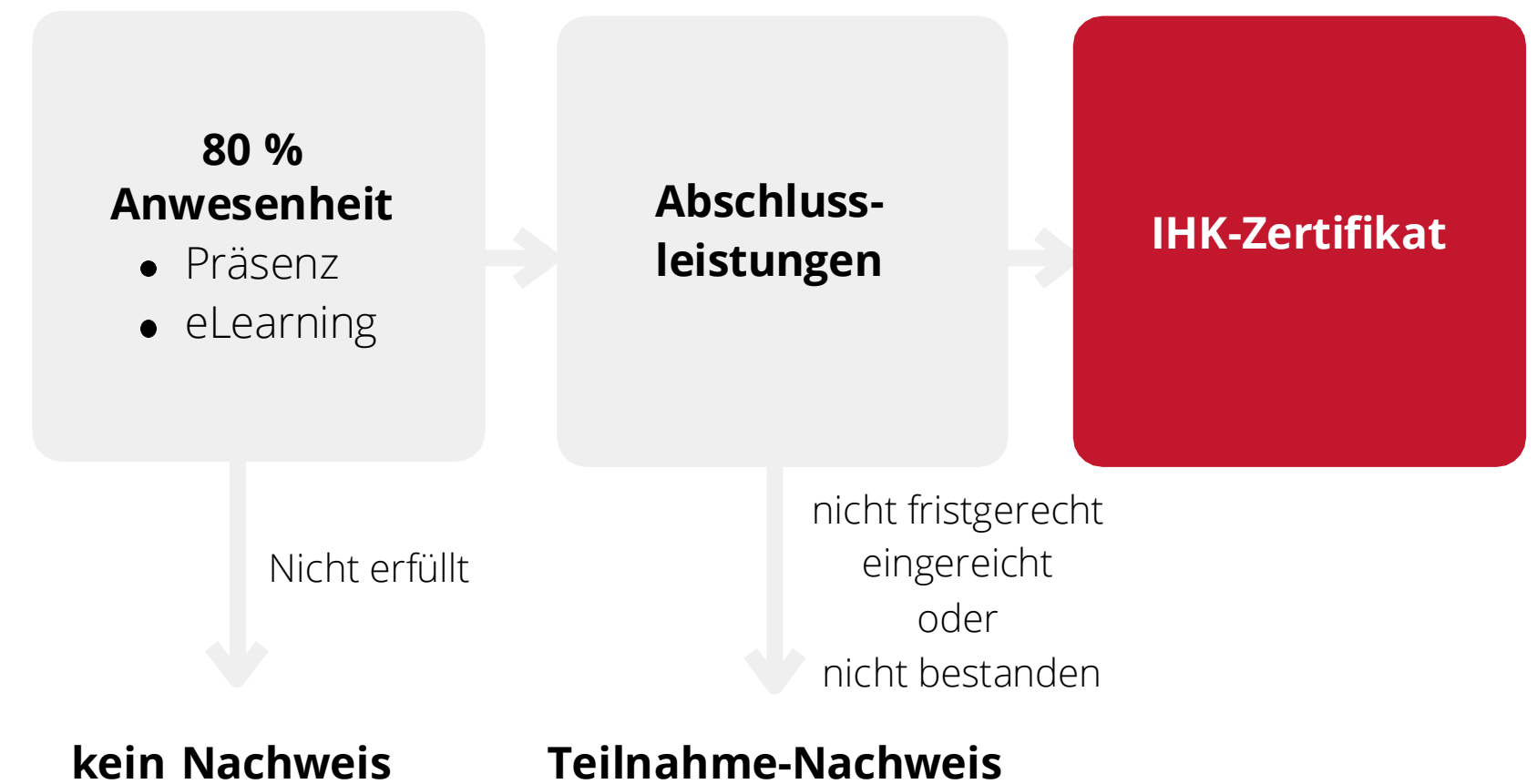
KURSFORMALIA

Kursumfang, Anwesenheit,
Facharbeit und Abschluss



ANWESENHEIT

WIE KOMME ICH ZUM ABSCHLUSS MIT IHK-ZERTIFIKAT?



ABSCHLUSSLEISTUNGEN

— WORIN BESTEHEN DIE ABSCHLUSSLEISTUNGEN?

Facharbeit: 2/3 der Gesamtnote

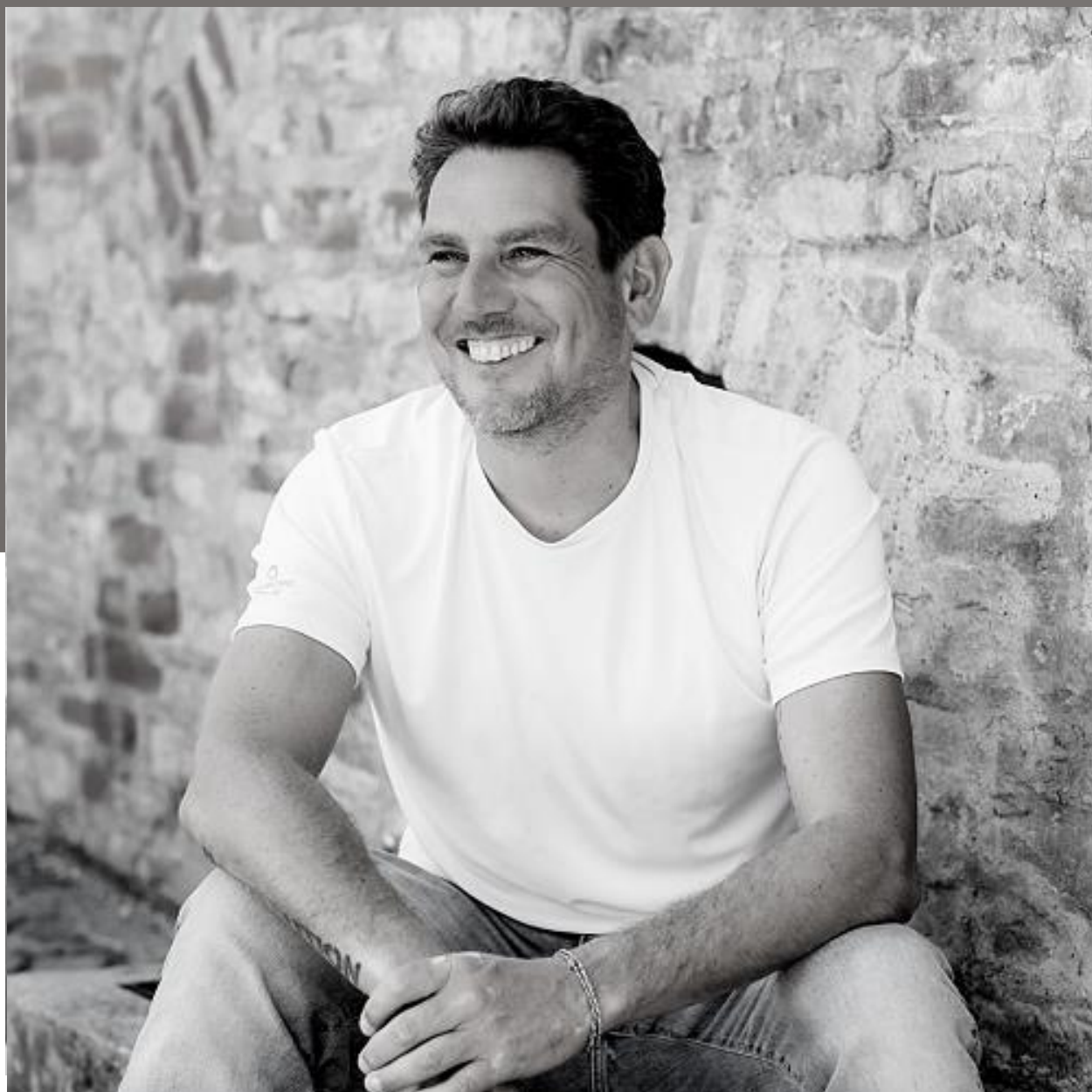
- Schriftliche Social Media Strategie für ein ausgewähltes Unternehmen: ca. 40 Seiten (+-20%)
- WORD-Vorlage für die Facharbeit vorhanden, Nutzung jedoch keine Pflicht
- Wird im Kurs anhand von Facharbeitsaufgaben vorbereitet
- Digitale Abgabe der Facharbeit in der Lernumgebung
- Weitere Infos in der Facharbeitsanleitung

ABSCHLUSSLEISTUNGEN

WORIN BESTEHEN DIE ABSCHLUSSLEISTUNGEN?

Präsentation: 1/3 der Gesamtnote

- 10-minütige mündliche Präsentation der Social Media Strategie am Abschlusstag
- Weitere Infos in der Online Lernumgebung in den Kursformalia



UNTERSTÜTZUNG BEI DEN ABSCHLUSS- LEISTUNGEN

Tobias Frommelt - eTutor





TERMINE UND DEADLINES

BIS WANN MUSS ICH DIE 80% ANWESENHEIT VORWEISEN?

Anwesenheit im eLearning

80% Mindestanwesenheit im eLearning muss bis Dienstag, den 31.03.2026 (23:59 Uhr) erreicht sein



TERMINE UND DEADLINES

WANN MUSS ICH DIE ABSCHLUSS-LEISTUNGEN ABGEBEN?

Facharbeit

Abgabe bis Sonntag, den 12.04.2026 (23:59 Uhr)

Präsentation

Abgabe bis Sonntag, den 12.04.2026 (23:59 Uhr)

Vortrag am Montag, den 13.04.2026 (ab 10:00 Uhr - Anwesenheitspflicht)



ANSPRECHPARTNER*INNEN IM KURS

Tobias Frommelt - eTutor

Sabine Tas | Marie Huchthausen
- Team eLearning





KOMMUNIKATION IM KURS

Austausch Forum in der Lernumgebung

Für den kollektiven Austausch mit den Teilnehmer*innen, der*dem eTutor*in, den Expert*innen und dem BAR Team

Chat-Bereich der Lernplattform

Für den individuellen Austausch (1:1) oder kollektiven Gruppenaustausch mit dem*der eTutor*in

E-Mail „elearning@business-academy-ruhr.de“

Für den individuellen Austausch (1:1) mit dem BAR Team

EINSTIEG IN DEN KURS

Kursablauf, Lernumgebung und
Online-Anwesenheit



BUSINESS ACADEMY RUHR

EINFÜHRUNGSMODUL – die erste Woche

Start: heute
Ende: Dienstag, 17.02.2026

ONLINE AUFGABEN

Erledigung der einführenden
Online-Aufgaben bis Dienstag,
17.02.2026 (18:00 Uhr)

INPUT ZUR FACHARBEIT

Dienstag, 17.02.2026
von 18:00 bis 21:00 Uhr



BUSINESS ACADEMY RUHR

ONLINE-LERNMODUL

6 Module á 1 Woche
Start: mittwochs (6Uhr)
Ende: dienstags (21Uhr)

Start des ersten Online-
Lernmoduls: Mittwoch,
den 18.02.2026

ONLINE AUFGABEN

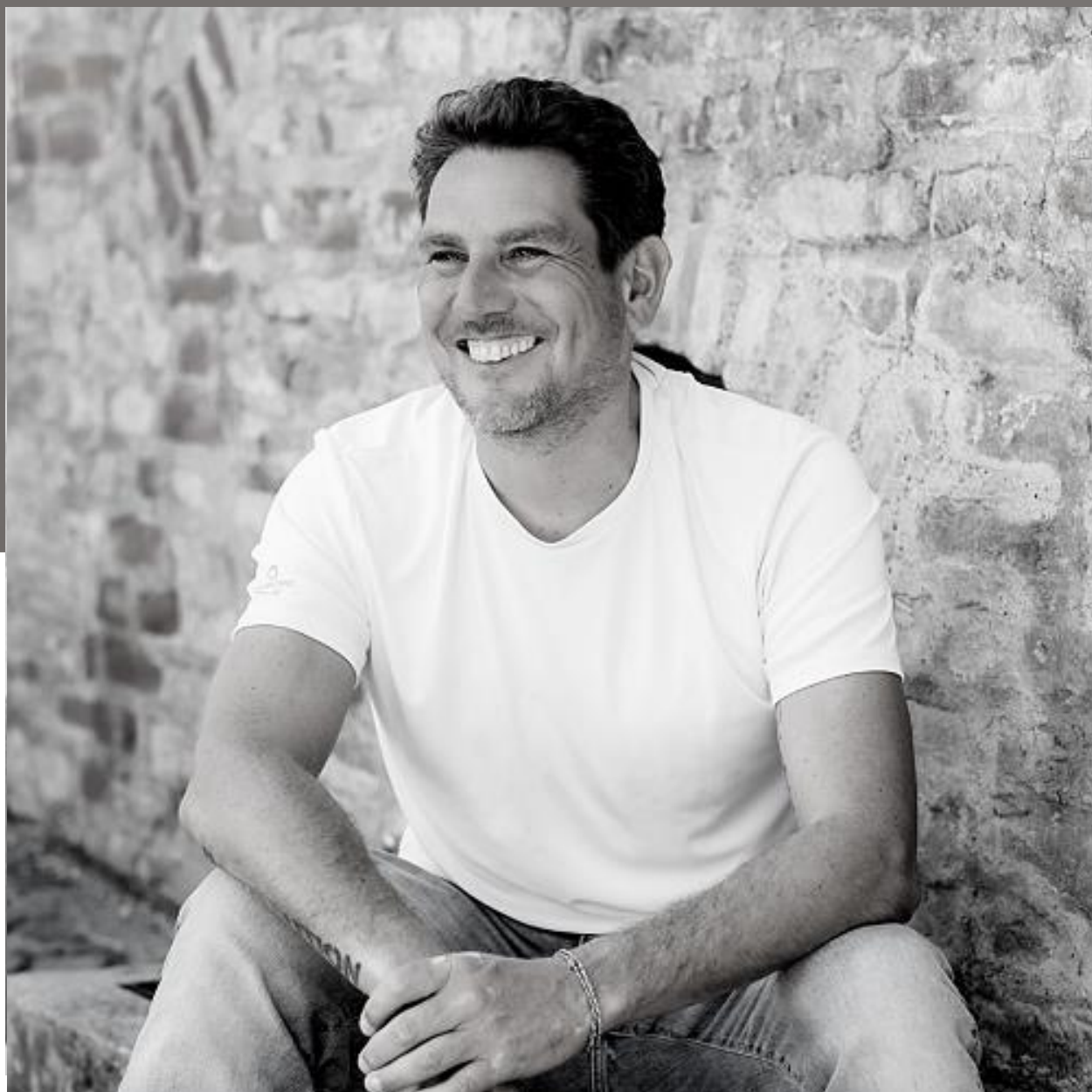
Erledigung der Online-Aufgaben
des Moduls bis Dienstag 18:00 Uhr

EXPERTENCHAT

Dienstag, 18:00 - 21:00 Uhr

Erster
Expertenchat: Di,
24.02.2026





BETREUUNG

Tobias Frommelt - eTutor

+ wöchentlich wechselnde
Expert*innen





SCHRITT 1

IN DAS THEMA EINSTEIGEN

- Einführungsaudio anhören
- Skript zum Modul durchlesen



SCHRITT 2

INHALTE VERTIEFEN

- Individuelle Bearbeitung von sogenannten „Vertiefungsaufgaben“ zum Thema/ zu den Themen des Moduls
- Wahl aus zwei Fragestellungen



Feedback von
Expert*innen
**(Deadline für Feedback:
Dienstag, 18:00 Uhr!)**



SCHRITT 3

FACHARBEIT VORBEREITEN

- Vorbereitung der Facharbeit in den sogenannten „Facharbeitsaufgaben“
- Materialien: Facharbeitsanleitung und Facharbeitschecklisten



Feedback von eTutor*in
**(Deadline für Feedback:
Dienstag, 18:00 Uhr!)**

SCHRITT 4

OFFENE FRAGEN ZUM THEMA DES MODULS KLÄREN

- **Vorbereitung (Teil 1):** Dokumentation der offenen Fragen zum Thema vor dem Expertenchat (Deadline: Montags 23:59Uhr)
- **Expertenchat:** Dienstags von 18:00 bis 21:00 Uhr (Link in jedem Modul unter E-tivity X.4)
- **Nachbereitung (Teil 2):** Dokumentation der Antworten zu den Fragen nach dem Expertenchat

ANWESENHEIT IM ELEARNING

Wie die Anwesenheit im eLearning
gemessen wird





ANWESENHEIT IM ELEARNING

= ERLEDIGUNG DER AUFGABEN IM ELEARNING

- Die Online-Aufgaben sollen in der dafür vorgesehenen Lernwoche bearbeitet werden (Nachholen von ganzen Modulen nur nach Absprache möglich!)
- In den Expertencharts herrscht Anwesenheitspflicht



ANWESENHEIT IM ELEARNING

**= ERLEDIGUNG DER AUFGABEN
IM ELEARNING**

In jeder Online-Aufgabe gibt es...

A) Aufgabenstellung: Eigenen Beitrag schreiben 

B) Feedback: Den anderen Teilnehmer*innen Feedback zu
ihren Beiträgen geben



SPIELEND LERNEN



PUNKTE UND LEVELS

Punkte sammeln durch verschiedene Aktivitäten im eLearning, um in den Levels aufzusteigen.

Level 8 (490 XP) entspricht der Mindestanforderung von 80% Anwesenheit. Wenn man pro Modul 90 XP sammelt, erreicht man 100% Online-Anwesenheit - das entspricht Level 10.

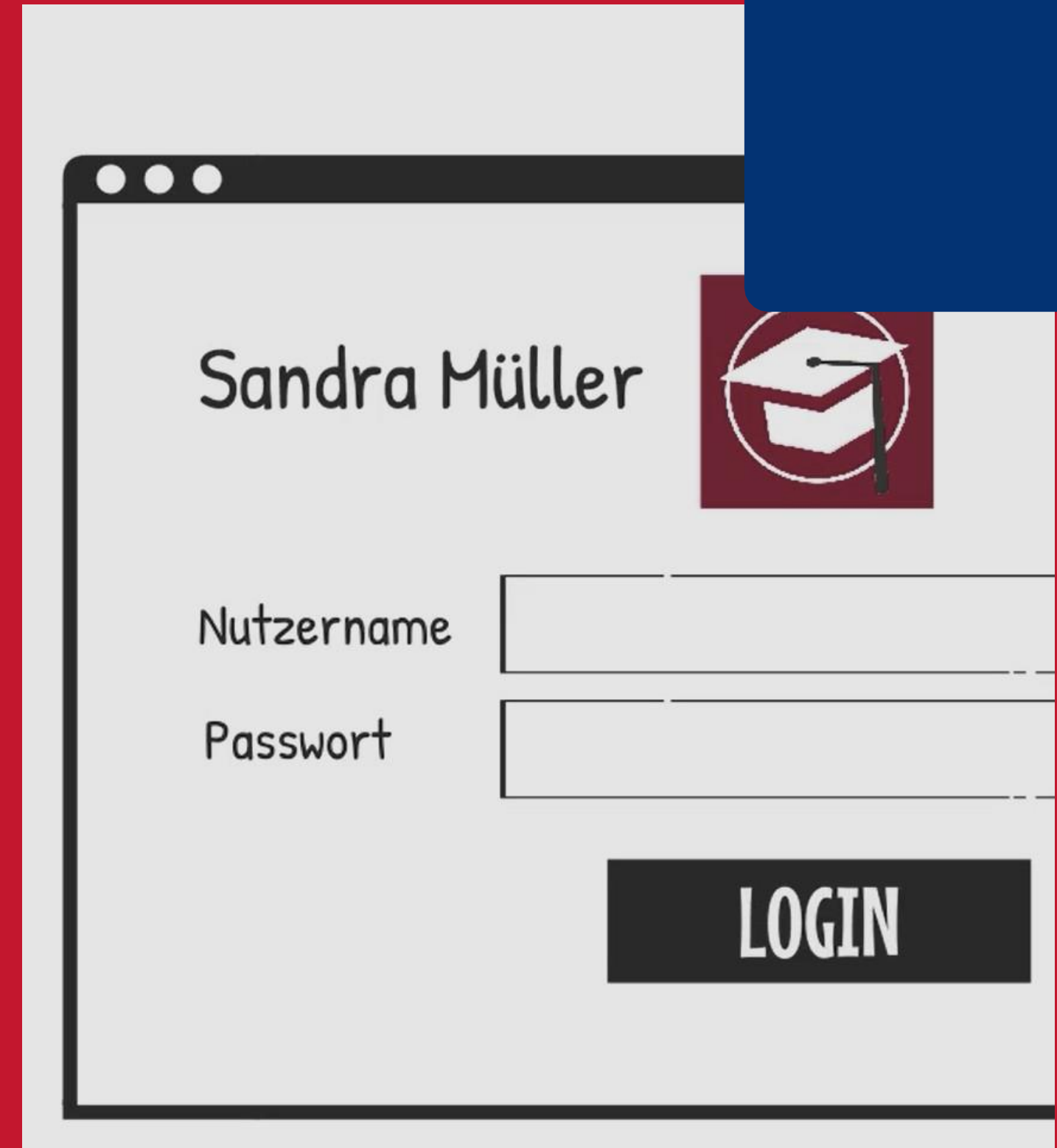


PAUSE



EINFÜHRUNG IN DAS ELEARNING

Das erste Log-In



The illustration shows a web browser window with a login form. At the top right of the window is a blue square placeholder for a profile picture. Below it, the name 'Sandra Müller' is displayed next to a circular logo containing a graduation cap. The form has two input fields: 'Nutzername' (Username) and 'Passwort' (Password). Below these fields is a dark blue button with the text 'LOGIN' in white capital letters.



SCHRITT 1

LOGIN AUF DER LERNPLATTFORM

URL:

bar-elearning.de

Anmeldename:

Erster Buchstabe des
Vornamens und dem vollen
Nachnamen - alles klein
geschrieben und ohne
Leerzeichen. Umlaute werden
ausgeschrieben

Kennwort:

Academy#1



Login

[Kennwort vergessen?](#)

Deutsch (de) ▾

[Cookie-Hinweis](#)

SCHRITT 2

PASSWORT ÄNDERN

Kennwort ändern

Anmeldename bruhr

Kennwortregeln:
mindestens 8 Zeichen, 1 Ziffer(n), 1 Kleinbuchstabe(n), 1 Großbuchstabe(n), 1 Sonderzeichen, z.B. *, -, oder #.

Aktuelles Kennwort *

Neues Kennwort *

Neues Kennwort (noch einmal) *

Änderungen speichern

SCHRITT 3

NUTZUNGSBEDINGUNGEN UND DATENSCHUTZRICHTLINIEN LESEN UND BESTÄTIGEN

Nutzungsbedingungen und Datenschutzrichtlinien Lernplattform der Business Academy Ruhr GmbH

Präambel

Die Business Academy Ruhr GmbH betreibt unter www.bar-elearning.de eine eLearning-Plattform auf Moodle-Basis zur Durchführung onlinebasierter Weiterbildungsbestandteile in Zusammenarbeit mit verschiedenen Kammern. Das bedeutet, dass mindestens 50 % der Weiterbildungs-inhalte über Präsenzformen (wie Face-to-Face-Treffen oder den Einsatz von synchronen Übertragungstools wie Videokonferenzsystemen) stattfinden. Über die Lernplattform erhalten die (bei der IHK) angemeldeten TeilnehmerInnen die Möglichkeit, an einem geschlossenen Lernraum im Sinne des virtuellen Klassenzimmers teilzunehmen. Der/Die TeilnehmerIn erwirbt mit der Buchung einer Weiterbildung der Business Academy Ruhr GmbH in Zusammenarbeit mit den Kammern das Recht, auf diesen Kurs zeitlich begrenzt online zuzugreifen.

Diese findet ihr zur ständigen Ansicht zudem im Footer der Lernplattform.

SCHRITT 4

AUF KURS ZUGREIFEN



Willkommen in Ihrem digitalen Klassenraum!

Die Business Academy Ruhr hat in Zusammenarbeit mit verschiedenen IHKs deutschlandweit seit 2012 bereits mehrere Tausend Digitale Expert*innen aus- und weitergebildet - und das mithilfe eines Online-Lernkonzeptes. Dies ist die Lernplattform, mit der die IHK-Zertifikats-Weiterbildungen umgesetzt werden.

Menü ▾

Meine Kurse
Mein Profil

Deutsch (de) ▾

IHK-ZERTIFIKATS-WEITERBILDUNGEN

**Berufsbegleitend weiterbilden**

Weiterbildung neben dem Beruf ist wichtig, weil sie die Möglichkeit bietet, mit den ständigen Veränderungen in der Arbeitswelt Schritt zu halten. Durch kontinuierliches

**Online und flexibel**

Flexibles Onlinelernen bietet zahlreiche Vorteile gegenüber Präsenzveranstaltungen. Zum einen ermöglicht es unseren Teilnehmenden, von überall aus zu lernen. Lerninhalte können zudem in ihrem eigenen Tempo

**Lernen in der Gruppe**

Durch den Austausch von Ideen, Perspektiven und Wissen können unsere Teilnehmenden voneinander profitieren und ihr Verständnis vertiefen. Die gegenseitige Unterstützung und Motivation innerhalb einer



LOGIN-DATEN

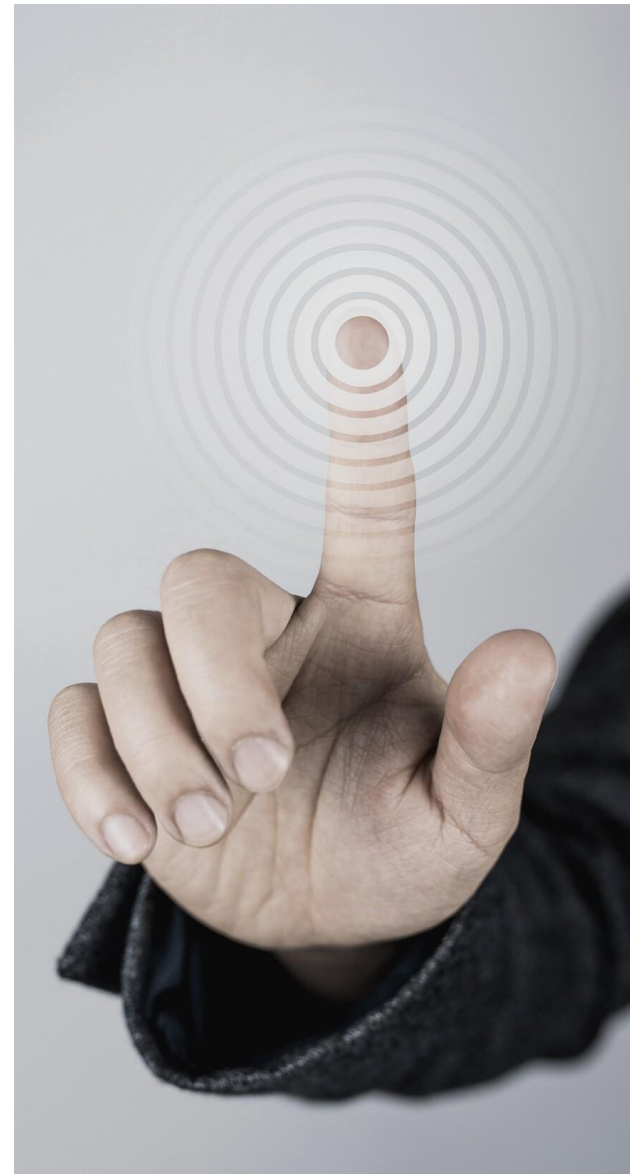


EURE ANMELDEDATEN



ZUGRIFF AUF DIE LERNPLATTFORM

bar-elearning.de



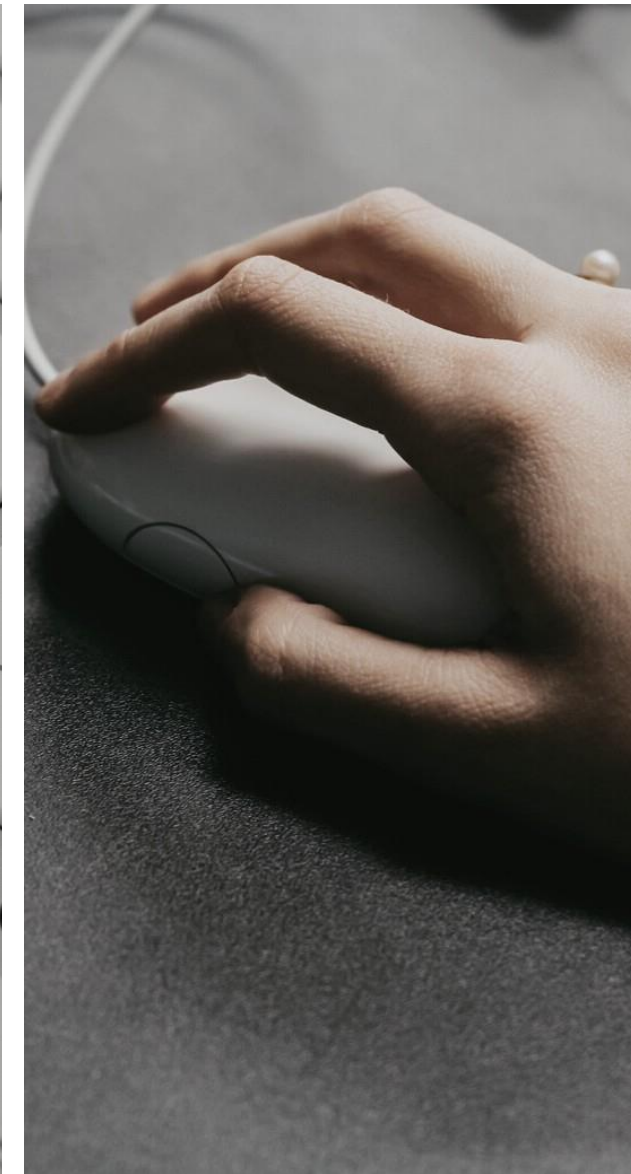
LOGIN

Nutzername: vnachname
Passwort: Academy#1



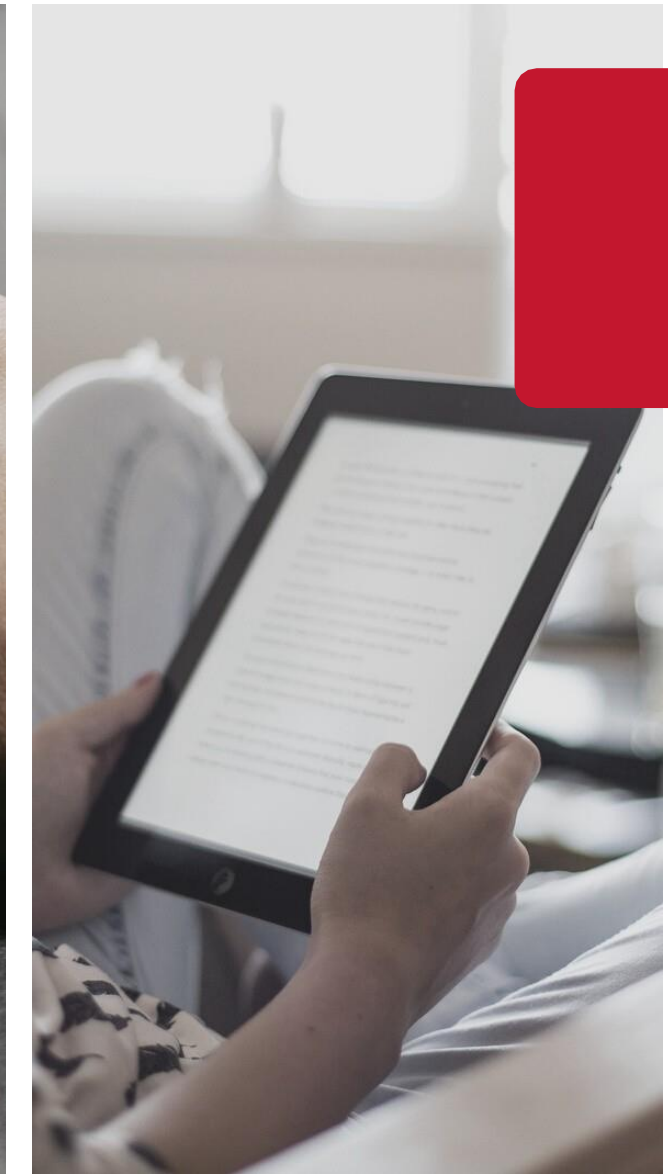
PASSWORT ÄNDERN

Kennwortregeln
beachten



RICHTLINIEN AKZEPTIEREN

Nutzungsbedingungen
und Datenschutz-
richtlinien lesen und
bestätigen



AUF KURS ZUGREIFEN

Unter "Meine Kurse" euren
Kurs auswählen



BUSINESS ACADEMY RUHR

LIVE-VORFÜHRUNG

ZUSAMMENFASSUNG

- Jeden Mittwoch wird ein neues Lernmodul freigeschaltet. Das erste inhaltliche Lernmodul wird am 18.02.2026 freigeschaltet.
- Jeden Dienstag findet von 18:00 bis 21:00 Uhr ein Live-Termin (Expertenchat) statt.
- Die Anwesenheit muss erfüllt sein bis zum 31.03.2026 (23:59 Uhr)
- Die digitale Abgabe der Facharbeit ist am 12.04.2026 (23:59 Uhr) in der Lernumgebung
- Die digitale Abgabe der Abschlusspräsentation ist am 12.04.2026 (23:59 Uhr) in der Lernumgebung
- Der Online-Abschluss ist am 13.04.2026 (ab 10:00 Uhr / Anwesenheitspflicht)



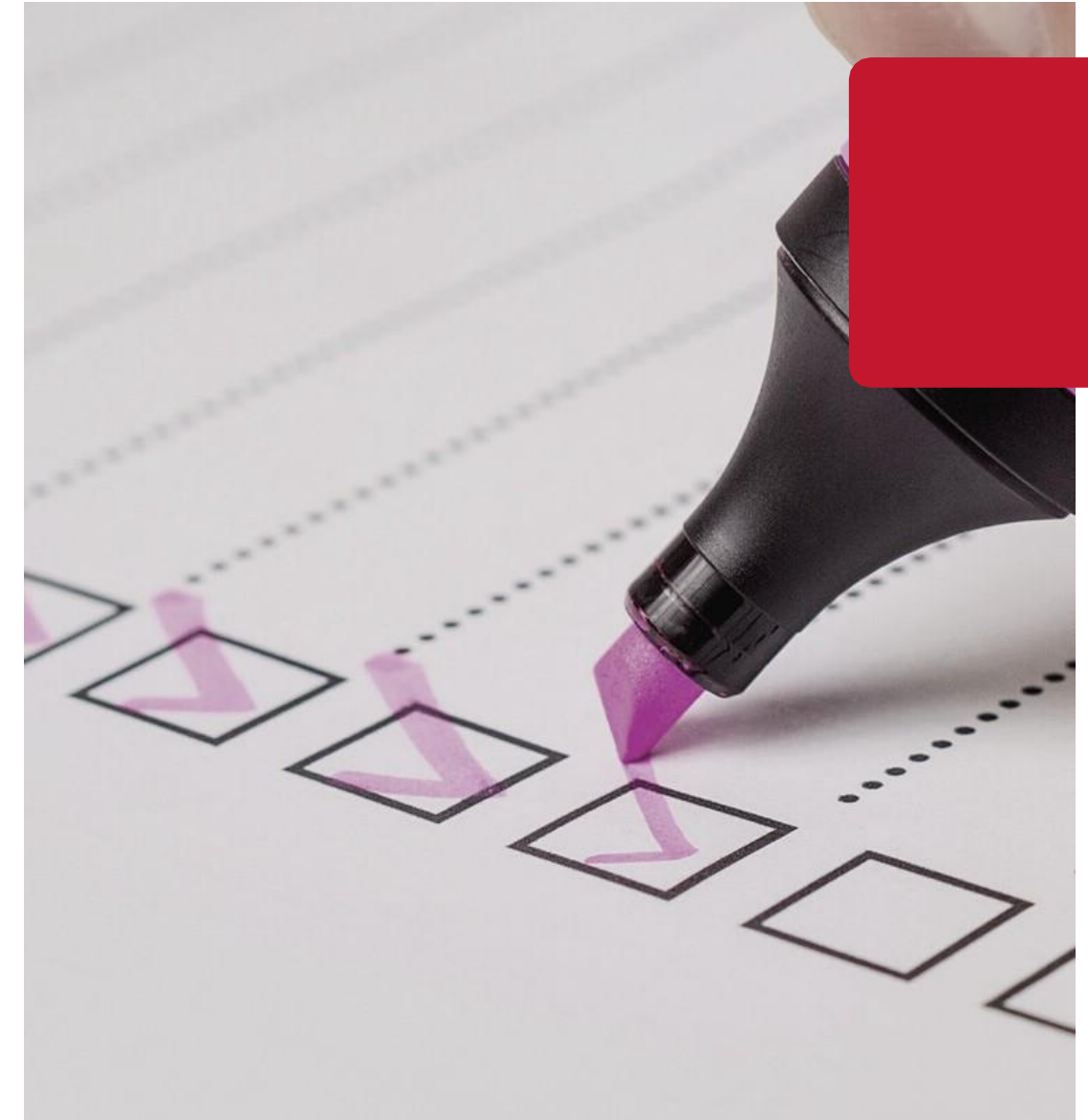
INFORMATIONEN DURCHLESEN

Dokumente in den „Formalia zum Download“
durchlesen (u.a. Facharbeitsanleitung und
Kursformalia)



PROFIL BEARBEITEN

Bild einfügen, Emailadresse checken (und ggf.
Änderungen an das Team eLearning
weitergeben), Beschreibung ausfüllen



ERSTE E-TIVITIES ERLEDIGEN

Einführende Aufgaben erledigen und maximal
60 XP sammeln



ZEITEINTEILUNG

Reserviert euch täglich kleine Lerneinheiten.

Nehmt euch jeden Tag eine Aufgabe vor und setzt euch dort jeweils eine zeitliche Höchstgrenze (z.B. ca. 2 Stunden). Stellt einen Wecker auf und arbeitet wirklich nur die Zeit, die ihr dafür reserviert habt.

PRAXISTIPPS





AUFGABEN

Arbeitet erst die eigenen Aufgaben (E-tivities) ab und lest dann erst die Beiträge der anderen. Fangt ihr erst an zu lesen, bevor ihr die Aufgaben bearbeitet, dauert es oft doppelt so lang.

Lest euch die Materialien und die Aufgabenstellungen gründlich durch. Sie beinhalten alle Informationen, die ihr für das Online Lernen benötigt.

Achtung beim Copy&Paste von Aufgaben aus Textprogrammen in die Lernumgebung. Unser Tipp: Nutzung des Texteditors.

PRAXISTIPPS



BUSINESS ACADEMY RUHR



FACHARBEITSAUFGABEN

Orientiert euch bei den Facharbeitsaufgaben dringend an den entsprechenden Kapiteln in der Facharbeitsanleitung.

Nutzt das Feedback und die Checklisten dazu, eure Kapitel nochmal zu überarbeiten.

Die Facharbeitsaufgaben dienen nur der Vorbereitung der Facharbeit: Eine Überarbeitung und Ergänzung ist daher zwingend erforderlich.

PRAXISTIPPS





VIEL ERFOLG



**... UND VOR ALLEM AUCH
VIEL SPASS!**



BUSINESS ACADEMY RUHR - TEAM ELEARNING

E-MAIL-ADRESSE

eLearning@business-academy-ruhr.de

TELEFONNUMMERN

0231 - 700 888 45

0231 – 700 888 50

ANSPRECHPARTNERINNEN

Sabine Tas

Marie Huchthausen



BUSINESS ACADEMY RUHR