



# KI-TRANS- FORMATION LEADER (IHK)

Kurseröffnung: Inhaltlicher Einstieg, Kursformalia  
und Einstieg in das eLearning



# EINFÜHRUNG

---



## **ANSPRACHE**

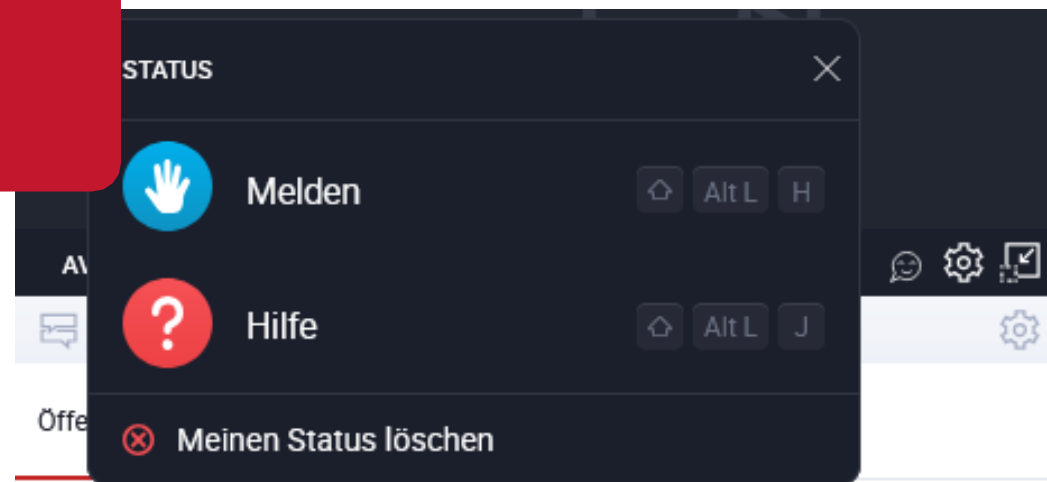
Seid ihr damit einverstanden, dass wir an der Stelle ins "Du" wechseln?



# KOMMUNIKATION

## SO WOLLEN WIR IN DIESER VERANSTALTUNG KOMMUNIZIEREN:

- Kommunikation läuft über den Schriftchat und über die Statusfunktionen (Melden / Hilfe)
- Notfall-Telefonnummer: 0231 700 888 – 45
- Alternativ: Zentralnummer 0231 700 888 - 30



Das ist Ihr Chat-Fenster

Geben Sie Ihre Nachricht in das folgende Kästchen ein, um die Unterhaltung zu starten.



# AGENDA

---

## ZU BEHANDELNDE THEMEN

Vorstellung der Business Academy Ruhr

Kennenlernen

Inhaltlicher Einstieg

Kursformalia

Einstieg in das eLearning



# BUSINESS ACADEMY RUHR

## WER WIR SIND

Die Business Academy Ruhr GmbH ist ein Bildungsanbieter, spezialisiert auf Themen der Digitalisierung. Die Akademie hat zahlreiche Digital-Expert\*innen qualifiziert und viele Unternehmen auf ihrem Weg in die Digitalisierung begleitet. Sie kooperiert mit verschiedenen Bildungsträgern wie der IHK zu Dortmund, IHK Mittleres Ruhrgebiet, der Technischen Akademie Wuppertal u.v.m. und ist vor allem für ihren Online Campus und als digitaler Bildungsanbieter ausgezeichnet.

# DOZENT\*INNEN UND ETUTOR\*INNEN DER BAR

Wir haben insgesamt über 100  
Dozent\*innen aus der Praxis





## ÜBER EUCH

Name, Wohnort, Beruf/Unternehmen

## ÜBER EUER VORWISSEN

Welche Erfahrungen habt ihr bisher mit dem  
Thema KI?

## ÜBER EURE INTENTION

Wie seid ihr zum Kurs gekommen? Welche Ziele  
verfolgt ihr damit?

## ÜBER EUCH - PRIVAT

Erzählt gerne auch was Privates!

# KENNENLERNEN





## ÜBER EUER VORWISSEN

Wie schätzt ihr euer Vorwissen im Bereich KI ein:  
kein bzw. geringes Vorwissen, mittleres  
Vorwissen oder höheres Vorwissen

# UMFRAGE

---



# KUR SINHALTE

Lehrplaninhalte und Lernziele



# LERNZIELE

---

- KI-Tool Landschaft verändert sich rasant
- 80 Unterrichtseinheiten reichen nicht für vollständigen Überblick
- Ziel ist stattdessen eine langfristig wertvolle Kompetenz, unabhängig von Tools
- Tools kommen und gehen, aber die Kompetenz, diese ins Unternehmen einzubinden, bleibt
- Schwerpunkt der Weiterbildung ist die strategische Planungs-Perspektive, die Anwender-Perspektive muss nach und nach weiter ausgebaut werden
  - KI-Transformation Leader = Kompetenz KI-Tools ins Unternehmen einzubringen
  - Tool-Anwender = tiefes Bedienwissen einzelner KI-Tools

Nach dieser Weiterbildung wisst ihr, dass die Einführung von KI-Tools ins Unternehmen viel mit eurer Rolle als „Leader“ zu tun hat. Es geht um Prozesse, es geht darum, eure Teams einzubinden und KI-Einsatzmöglichkeiten vorzuleben.

Den vertieften Umgang mit den ausgewählten Tools entwickelt ihr darauf aufbauend in eurer beruflichen Praxis.

# DER KAPITÄN AUF HOHER SEE



- Ein\*eine Kapitän\*in bedient nicht jedes Gerät selbst, sondern hält den Kurs und behält das große Ganze im Blick.
- Spezialist\*innen beherrschen die Technik im Detail; die Führungsaufgabe ist eine andere.
- KI-Transformation führt durch rasante Technologiewellen, neue Regulierungen und veränderte Marktbedingungen ("unbekannte Gewässer")
- Orientierung in Unsicherheit: klare Entscheidungen zur richtigen Zeit
- Neugier, Skepsis und Sorge an Bord erfordern Führungskraft, Kommunikation und ein verlässliches Zielbild.

# 3 KOMPETENZDIMENSIONEN



---

## META-PERSPEKTIVE

Vielfalt der Tools und ihre Funktionsprinzipien, Chancen und Grenzen kennen

## ENTSCHEIDUNGS-KOMPETENZ

Begründete Auswahl von KI-Tools für das eigene Unternehmen

## STRATEGISCHE-KOMPETENZ

KI-Tools und Themen strategisch ins eigene Unternehmen einbinden können



# LERNZIELE

---

- ✓ Überblick über verschiedene KI-Tools, Anwendungen und Rahmenbedingungen
- ✓ Wissen über Funktionsweisen, Vorteile und Gefahren von KI-Anwendungen
- ✓ Leader-Perspektive: Leitlinien und Vorbildrolle im Unternehmen

- X Vollständige Bedienkompetenz für jedes vorgestellte Tool („Power User“)
- X Programmierkenntnisse
- X KI-Tool Planung für jede Unternehmens-Aktivität

## MODUL 1: KI IN DER DIGITALEN TRANSFORMATION

In diesem Modul lernt ihr die Grundlagen und Potenziale Künstlicher Intelligenz im Kontext der digitalen Transformation kennen.

## MODUL 4: KI ANWENDUNGEN IN GESCHÄFTSPROZESSEN

In diesem Modul lernt ihr praxisnahe KI-Anwendungen in zentralen Geschäftsbereichen kennen und identifiziert konkrete Automatisierungs- und Optimierungspotenziale für euer Unternehmen.

## MODUL 2: STRATEGISCHE IMPLEMENTIERUNG VON KI IM UNTERNEHMEN

In diesem Modul lernt ihr, welche Erfolgsfaktoren für KI-Projekte entscheidend sind und wie Change Management den kulturellen Wandel unterstützt.

## MODUL 5: RECHTLICHE, ETHISCHE UND GESELLSCHAFTLICHE RAHMENBEDINGUNGEN

In diesem Modul lernt ihr die rechtlichen, ethischen und gesellschaftlichen Anforderungen beim Einsatz von KI kennen und reflektiert Verantwortung, Transparenz und Nachhaltigkeit.

## MODUL 3: KI IN ENTSCHEIDUNGS-PROZESSEN

In diesem Modul lernt ihr, wie KI Entscheidungsprozesse unterstützt und wie datengetriebene Entscheidungen mit KI verantwortungsvoll getroffen werden können.

## MODUL 6: ZUKUNFTS-TRENDS UND HANDLUNGSEMPFEHLUNGEN

In diesem Modul lernt ihr aktuelle und zukünftige KI-Entwicklungen kennen und leitet daraus konkrete Handlungsempfehlungen für euer Unternehmen ab.

# PAUSE



# KURSFORMALIA

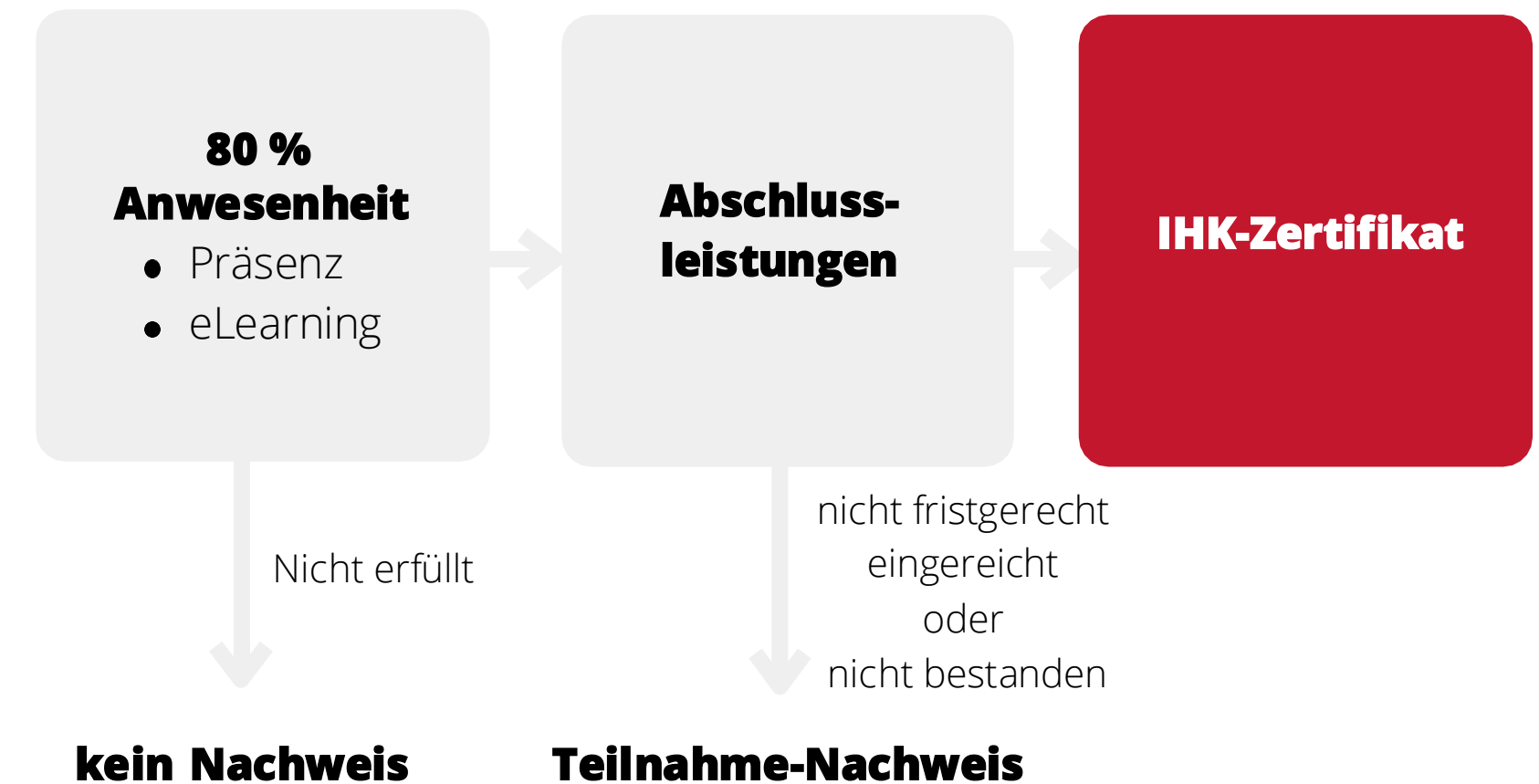
---

Kursumfang, Anwesenheit,  
Facharbeit und Abschluss



# ANWESENHEIT

## WIE KOMME ICH ZUM ABSCHLUSS MIT IHK-ZERTIFIKAT?



# ABSCHLUSSLEISTUNGEN

## — WORIN BESTEHEN DIE ABSCHLUSSLEISTUNGEN?

### **Facharbeit: 2/3 der Gesamtnote**

- Schriftliche KI-Leitlinie für das eigene Unternehmen: ca. 30 Seiten (+-20%)
- WORD-Vorlage für die Facharbeit vorhanden, Nutzung jedoch keine Pflicht
- Wird im Kurs anhand von Facharbeitsaufgaben vorbereitet
- Digitale Abgabe der Facharbeit in der Lernumgebung
- Weitere Infos in der Facharbeitsanleitung

# ABSCHLUSSLEISTUNGEN

## — WORIN BESTEHEN DIE ABSCHLUSSLEISTUNGEN?

### Präsentation: 1/3 der Gesamtnote

- 10-minütige mündliche Präsentation der Facharbeit am Abschlusstag
- Weitere Infos in der Online Lernumgebung in den Kursformalia



# UNTERSTÜTZUNG BEI DEN ABSCHLUSS- LEISTUNGEN

—  
Tobias Frommelt - eTutor





# TERMINE UND DEADLINES

---

## **BIS WANN MUSS ICH DIE 80% ANWESENHEIT VORWEISEN?**

### **Anwesenheit im eLearning**

80% Mindestanwesenheit im eLearning muss bis Donnerstag, den 06.08.2026 (23:59 Uhr) erreicht sein



# TERMINE UND DEADLINES

---

## WANN MUSS ICH DIE ABSCHLUSSLEISTUNGEN ABGEBEN?

### **Facharbeit**

Abgabe bis Sonntag, den 09.08.2026 (23:59 Uhr)

### **Präsentation**

Abgabe bis Sonntag, den 09.08.2026 (23:59 Uhr)

Vortrag am Montag, den 10.08.2026 (ab 10:00 Uhr - Anwesenheitspflicht)



# ANSPRECHPARTNER\* INNEN IM KURS

Tobias Frommelt - eTutor

Sabine Tas | Marie Huchthausen  
- Team eLearning





# KOMMUNIKATION IM KURS

---

## **Austausch Forum in der Lernumgebung**

Für den kollektiven Austausch mit den Teilnehmer\*innen, der\*dem eTutor\*in, den Expert\*innen und dem BAR Team

## **Chat-Bereich der Lernplattform**

Für den individuellen Austausch (1:1) oder kollektiven Gruppenaustausch mit dem\*der eTutor\*in

## **E-Mail „[elearning@business-academy-ruhr.de](mailto:elearning@business-academy-ruhr.de)“**

Für den individuellen Austausch (1:1) mit dem BAR Team

# EINSTIEG IN DEN KURS

---

Kursablauf, Lernumgebung und  
Online-Anwesenheit



# EINFÜHRUNGSMODUL – die erste Woche

Start: heute  
Ende: Donnerstag, 24.06.2026

## INPUT ZUR FACHARBEIT

Donnerstag, 18.06.2026  
von 18:00 bis 21:00 Uhr

## ONLINE AUFGABEN

Erledigung der einführenden  
Online-Aufgaben bis  
Donnerstag, 18.06.2026



# ONLINE-LERNMODUL

6 Module á 1 Woche  
Start: Donnerstags (6Uhr)

Start des ersten Online-  
Lernmoduls: Donnerstag,  
den 25.06.2026

## ONLINE-SEMINAR

Donnerstag, 18:00 - 21:00 Uhr

## ONLINE AUFGABEN

Erledigung der Online-Aufgaben des  
Moduls bis Donnerstag 18:00 Uhr





# BETREUUNG

—  
Tobias Frommelt - eTutor

+ wöchentlich wechselnde Expert  
\*innen





# SCHRITT 1

---

## **IN DAS THEMA EINSTEIGEN**

- Podcast
- Online-Seminar
- Skript zur Nachbereitung

# SCHRITT 2

## INHALTE VERTIEFEN

- Individuelle Bearbeitung von sogenannten „Vertiefungsaufgaben“ zum Thema/ zu den Themen des Moduls
- Wahl aus zwei Fragestellungen



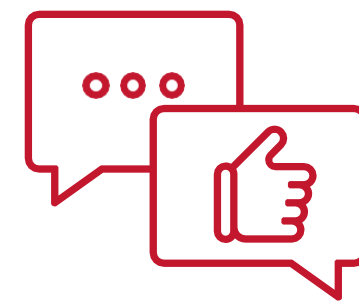
Feedback von  
Expert\*innen

**(Deadline für Feedback:  
Donnerstag, 18:00 Uhr!)**

# SCHRITT 3

## FACHARBEIT VORBEREITEN

- Vorbereitung der Facharbeit in den sogenannten „Facharbeitsaufgaben“
- Materialien: Facharbeitsanleitung und Facharbeitschecklisten



Feedback von eTutor\*in

**(Deadline für  
Feedback: Donnerstag,  
18:00 Uhr!)**

# ANWESENHEIT IM ELEARNING

---

Wie die Anwesenheit im eLearning  
gemessen wird



# ANWESENHEIT IM ELEARNING

---

## = ERLEDIGUNG DER AUFGABEN IM ELEARNING

- Die Online-Aufgaben sollen in der dafür vorgesehenen Lernwoche bearbeitet werden (Nachholen von ganzen Modulen nur nach Absprache möglich!)
- In den Online-Seminaren herrscht Anwesenheitspflicht

# ANWESENHEIT IM ELEARNING

## = ERLEDIGUNG DER AUFGABEN IM ELEARNING

In jeder Online-Aufgabe gibt es...

**A) Aufgabenstellung:** Eigenen Beitrag schreiben 

**B) Feedback:** Den anderen Teilnehmer\*innen Feedback zu ihren Beiträgen geben



# SPIELEND LERNEN



## PUNKTE UND LEVELS

Punkte sammeln durch verschiedene Aktivitäten im eLearning, um in den Levels aufzusteigen.

Level 8 (430 XP) entspricht der Mindestanforderung von 80% Anwesenheit. Wenn man pro Modul 80 XP sammelt, erreicht man 100% Online-Anwesenheit - das entspricht Level 10.

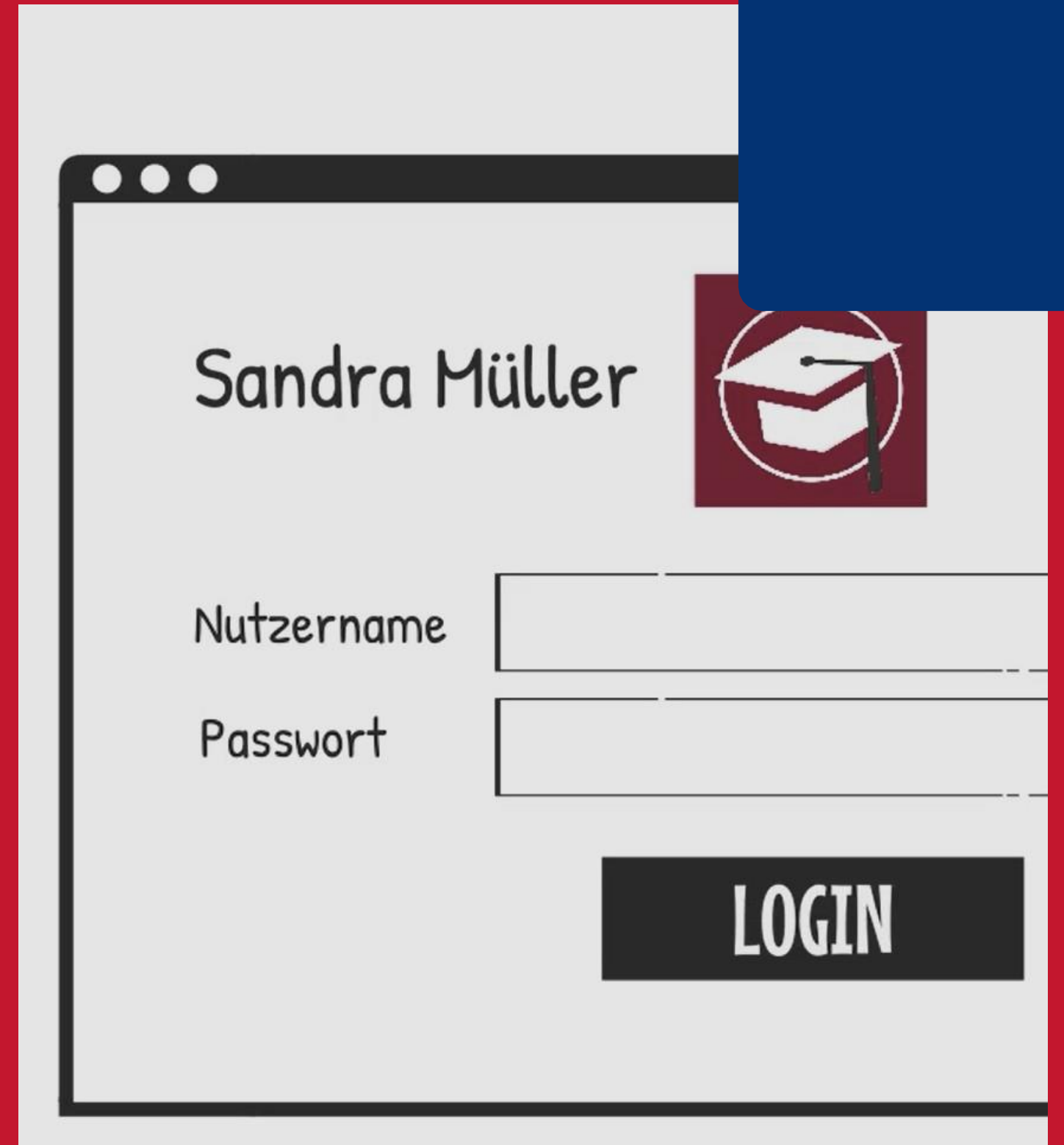


PAUSE



# EINFÜHRUNG IN DAS ELEARNING

Das erste Log-In



A screenshot of a web browser window showing a login form. The form is titled "Sandra Müller" and features a profile picture of a graduation cap. Below the name, there are two input fields: "Nutzername" (Username) and "Passwort" (Password). A prominent "LOGIN" button is located at the bottom right of the form. A blue square is overlaid on the top right corner of the browser window.



# SCHRITT 1

## LOGIN AUF DER LERNPLATTFORM

### URL:

bar-elearning.de

### Anmeldename:

Erster Buchstabe des  
Vornamens und dem vollen  
Nachnamen - alles klein  
geschrieben und ohne  
Leerzeichen. Umlaute werden  
ausgeschrieben

### Kennwort:

Academy#1



Login

[Kennwort vergessen?](#)

Deutsch (de) ▾

[Cookie-Hinweis](#)

# SCHRITT 2

## PASSWORT ÄNDERN

Kennwort ändern

Anmeldename bruhr

Kennwortregeln:  
mindestens 8 Zeichen, 1 Ziffer(n), 1 Kleinbuchstabe(n), 1 Großbuchstabe(n), 1 Sonderzeichen, z.B. \*, -, oder #.

Aktuelles Kennwort \*

Neues Kennwort \*

Neues Kennwort (noch einmal) \*

Änderungen speichern

# SCHRITT 3

## **NUTZUNGSBEDINGUNGEN UND DATENSCHUTZRICHTLINIEN LESEN UND BESTÄTIGEN**

### **Nutzungsbedingungen und Datenschutzrichtlinien Lernplattform der Business Academy Ruhr GmbH**

#### **Präambel**

Die Business Academy Ruhr GmbH betreibt unter [www.bar-elearning.de](http://www.bar-elearning.de) eine eLearning-Plattform auf Moodle-Basis zur Durchführung onlinebasierter Weiterbildungsbestandteile in Zusammenarbeit mit verschiedenen Kammern. Das bedeutet, dass mindestens 50 % der Weiterbildungsinhalte über Präsenzformen (wie Face-to-Face-Treffen oder den Einsatz von synchronen Übertragungstools wie Videokonferenzsystemen) stattfinden. Über die Lernplattform erhalten die (bei der IHK) angemeldeten TeilnehmerInnen die Möglichkeit, an einem geschlossenen Lernraum im Sinne des virtuellen Klassenzimmers teilzunehmen. Der/Die TeilnehmerIn erwirbt mit der Buchung einer Weiterbildung der Business Academy Ruhr GmbH in Zusammenarbeit mit den Kammern das Recht, auf diesen Kurs zeitlich begrenzt online zuzugreifen.

Diese findet ihr zur ständigen Ansicht zudem im Footer der Lernplattform.

# SCHRITT 4

## AUF KURS ZUGREIFEN

**Willkommen in Ihrem digitalen Klassenraum!**

Die Business Academy Ruhr hat in Zusammenarbeit mit verschiedenen IHKs deutschlandweit seit 2012 bereits mehrere Tausend Digitale Expert\*innen aus- und weitergebildet - und das mithilfe eines Online-Lernkonzeptes. Dies ist die Lernplattform, mit der die IHK-Zertifikats-Weiterbildungen umgesetzt werden.

Menü ▾ Deutsch (de) ▾

- Meine Kurse
- Mein Profil

### IHK-ZERTIFIKATS-WEITERBILDUNGEN

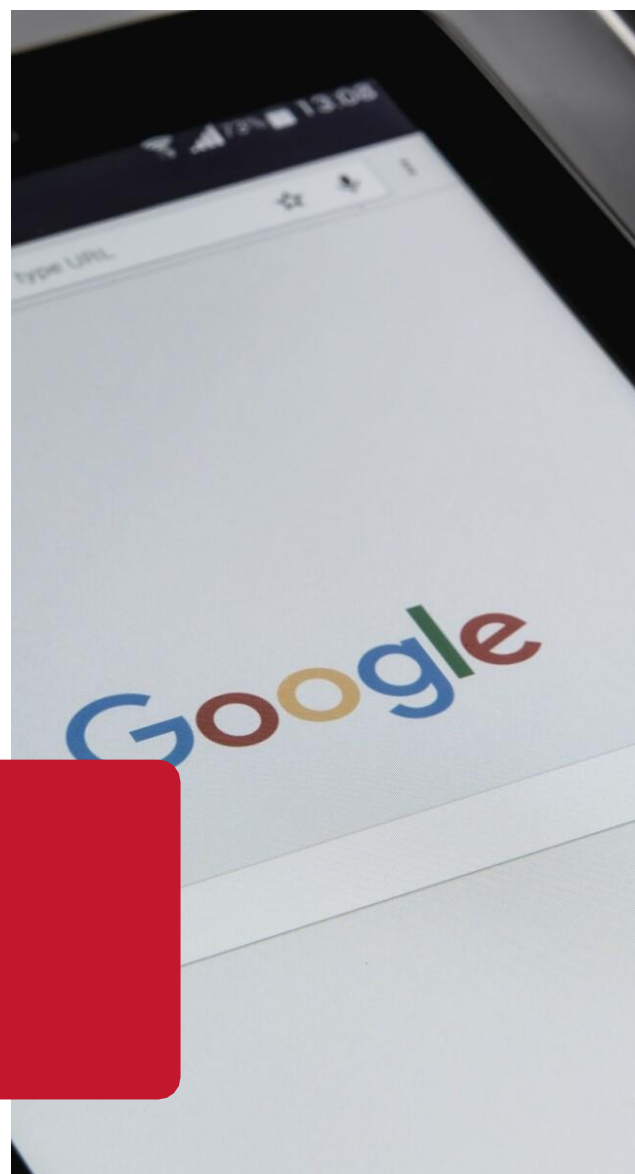
- Berufsbegleitend weiterbilden**  
Weiterbildung neben dem Beruf ist wichtig, weil sie die Möglichkeit bietet, mit den ständigen Veränderungen in der Arbeitswelt Schritt zu halten. Durch kontinuierliches
- Online und flexibel**  
Flexibles Onlinelernen bietet zahlreiche Vorteile gegenüber Präsenzveranstaltungen. Zum einen ermöglicht es unseren Teilnehmenden, von überall aus zu lernen. Lerninhalte können zudem in ihrem eigenen Tempo
- Lernen in der Gruppe**  
Durch den Austausch von Ideen, Perspektiven und Wissen können unsere Teilnehmenden voneinander profitieren und ihr Verständnis vertiefen. Die gegenseitige Unterstützung und Motivation innerhalb einer



**LOGIN-DATEN**



**EURE ANMELDEDATEN**



## ZUGRIFF AUF DIE LERNPLATTFORM

bar-elearning.de



## LOGIN

Nutzername: vnachname

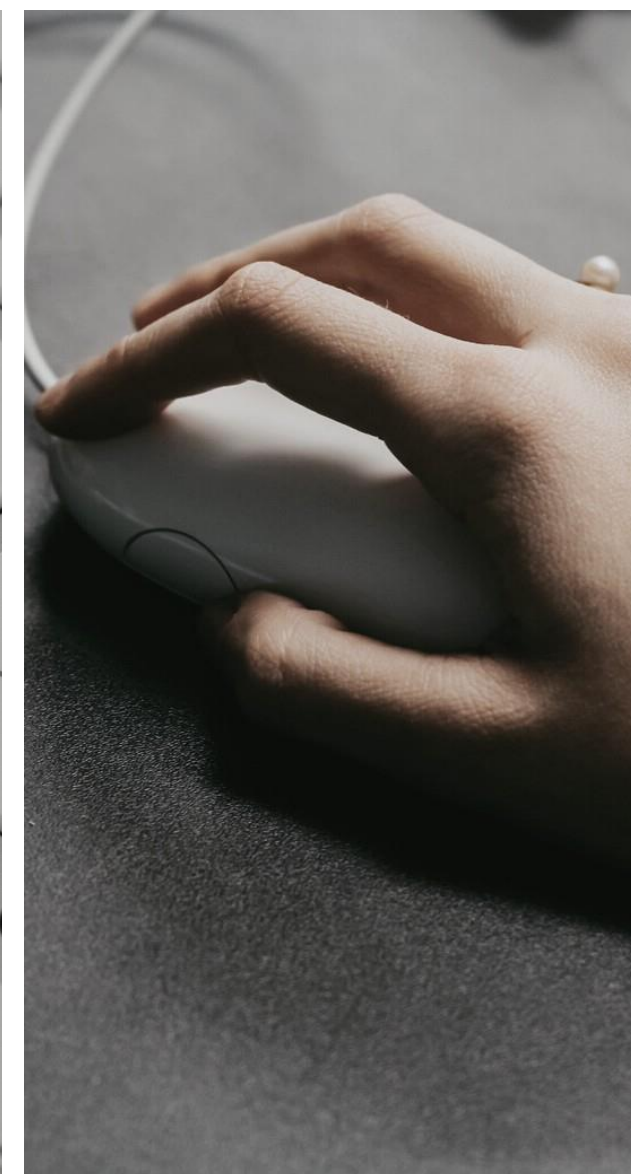
Passwort: Academy#1



## PASSWORT ÄNDERN

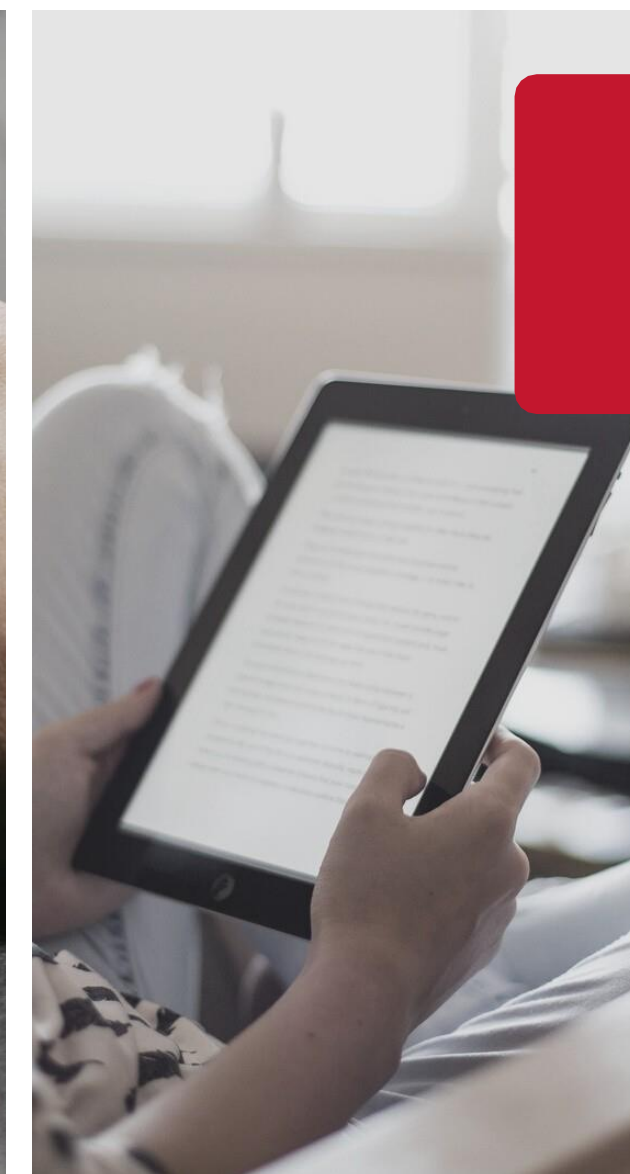
Kennwortregeln

beachten



## RICHTLINIEN AKZEPTIEREN

Nutzungsbedingungen  
und Datenschutz-  
richtlinien lesen und  
bestätigen



## AUF KURS ZUGREIFEN

Unter "Meine Kurse" euren  
Kurs auswählen

# LIVE-VORFÜHRUNG



# ZUSAMMENFASSUNG

- Jeden Donnerstag findet von 18:00 bis 21:00 Uhr ein Live-Termin (Online-Seminar) statt.
- Nach dem Online-Seminar gibt es eine Online-Vertiefung, die bis zum nächsten Online-Seminar bearbeitet werden soll.
- Die Anwesenheit muss erfüllt sein bis zum 06.08.2026 (23:59 Uhr)
- Die digitale Abgabe der Facharbeit ist am 09.08.2026 (23:59 Uhr) in der Lernumgebung
- Die digitale Abgabe der Abschlusspräsentation ist am 09.08.2026 (23:59 Uhr) in der Lernumgebung
- Der Online-Abschluss ist am 10.08.2026 (ab 10:00 Uhr / Anwesenheitspflicht)



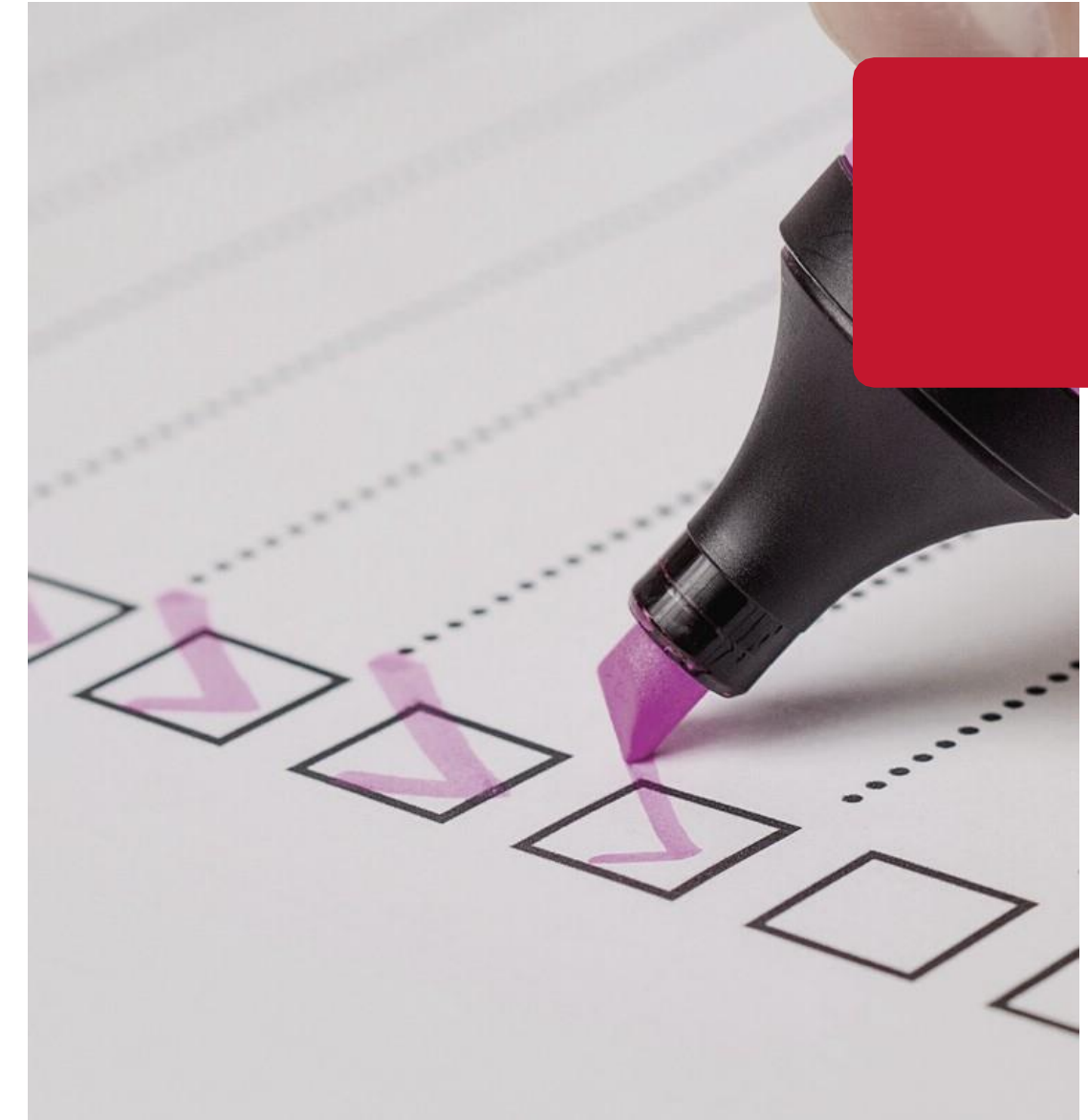
## INFORMATIONEN DURCHLESEN

Dokumente in den „Formalia zum Download“  
durchlesen (u.a. Facharbeitsanleitung und  
Kursformalia)



## PROFIL BEARBEITEN

Bild einfügen, Emailadresse checken (und ggf.  
Änderungen an das Team eLearning  
weitergeben), Beschreibung ausfüllen



## ERSTE E-TIVITIES ERLEDIGEN

Einführende Aufgaben erledigen und maximal  
60 XP sammeln



## ZEITEINTEILUNG

Reserviert euch täglich kleine Lerneinheiten.

Nehmt euch jeden Tag eine Aufgabe vor und setzt euch dort jeweils eine zeitliche Höchstgrenze (z.B. ca. 2 Stunden). Stellt einen Wecker auf und arbeitet wirklich nur die Zeit, die ihr dafür reserviert habt.

# PRAXISTIPPS





## AUFGABEN

Arbeitet erst die eigenen Aufgaben (E-tivities) ab und lest dann erst die Beiträge der anderen. Fangt ihr erst an zu lesen, bevor ihr die Aufgaben bearbeitet, dauert es oft doppelt so lang.

Lest euch die Materialien und die Aufgabenstellungen gründlich durch. Sie beinhalten alle Informationen, die ihr für das Online Lernen benötigt.

Achtung beim Copy&Paste von Aufgaben aus Textprogrammen in die Lernumgebung. Unser Tipp: Nutzung des Texteditors.

# PRAXISTIPPS





## FACHARBEITSAUFGABEN

Orientiert euch bei den Facharbeitsaufgaben dringend an den entsprechenden Kapiteln in der Facharbeitsanleitung.

Nutzt das Feedback und die Checklisten dazu, eure Kapitel nochmal zu überarbeiten.

Die Facharbeitsaufgaben dienen nur der Vorbereitung der Facharbeit: Eine Überarbeitung und Ergänzung ist daher zwingend erforderlich.

# PRAXISTIPPS





**VIEL ERFOLG**



... UND VOR ALLEM AUCH  
VIEL SPASS!



BUSINESS ACADEMY RUHR



# BUSINESS ACADEMY RUHR - TEAM ELEARNING



## E-MAIL-ADRESSE

[eLearning@business-academy-ruhr.de](mailto:eLearning@business-academy-ruhr.de)

## TELEFONNUMMERN

0231 - 700 888 45

0231 - 700 888 50

## ANSPRECHPARTNERINNEN

Sabine Tas

Marie Huchthausen