



ONLINE MARKETING MANAGER ADVANCED (IHK)

Kurseröffnung: Inhaltlicher Einstieg,
Kursformalia und Einstieg in das
eLearning



EINFÜHRUNG



ANSPRACHE

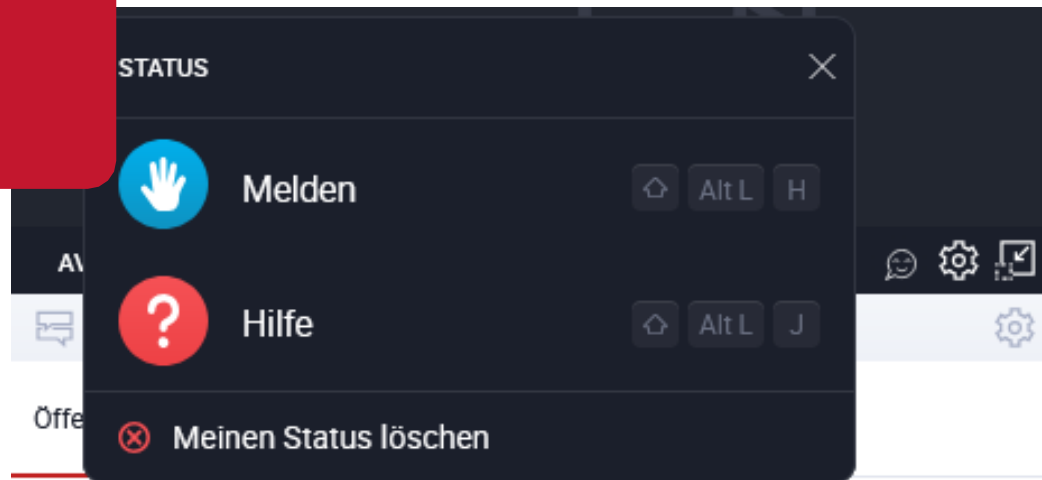
Seid ihr damit einverstanden, dass wir an der Stelle ins "Du" wechseln?



KOMMUNIKATION

SO WOLLEN WIR IN DIESER VERANSTALTUNG KOMMUNIZIEREN:

- Kommunikation läuft über den Schriftchat und über die Statusfunktionen (Melden / Hilfe)
- Notfall-Telefonnummer: 0231 700 888 – 45
- Alternativ: Zentralnummer 0231 700 888 - 30



Das ist Ihr Chat-Fenster

Geben Sie Ihre Nachricht in das folgende Kästchen ein, um die Unterhaltung zu starten.



AGENDA

ZU BEHANDELNDE THEMEN

Vorstellung der Business Academy Ruhr

Kennenlernen

Inhaltlicher Einstieg

Kursformalia

Einstieg in das eLearning



BUSINESS ACADEMY RUHR

WER WIR SIND

Die Business Academy Ruhr GmbH ist ein Bildungsanbieter, spezialisiert auf Themen der Digitalisierung. Die Akademie hat zahlreiche Digital-Expert*innen qualifiziert und viele Unternehmen auf ihrem Weg in die Digitalisierung begleitet. S

Sie kooperiert mit verschiedenen Bildungsträgern wie der IHK zu Dortmund, IHK Mittleres Ruhrgebiet, der Technischen Akademie Wuppertal u.v.m. und ist vor allem für ihren Online Campus und als digitaler Bildungsanbieter ausgezeichnet.

DOZENTEN UND ETUTOREN DER BAR

Wir haben insgesamt über 100
DozentInnen
aus der Praxis





ÜBER EUCH

Name, Wohnort, Beruf/Unternehmen

ÜBER EUER VORWISSEN

Welche Erfahrungen habt ihr bisher mit dem
Thema Online Marketing?

ÜBER EURE INTENTION

Wie seid ihr zum Kurs gekommen? Welche Ziele
verfolgt ihr damit?

ÜBER EUCH - PRIVAT

Erzählt gerne auch was Privates!

KENNENLERNEN





ÜBER EUER VORWISSEN

Wie schätzt ihr euer Vorwissen im Bereich
Online Marketing ein: Kein bzw. geringes
Vorwissen, mittleres Vorwissen oder
höheres Vorwissen

ÜBER EURE ZIELGRUPPEN

Mit welchen Zielgruppen habt ihr es zutun:
B2C, B2B oder beides

UMFRAGEN



KUR SINHALTE

Lehrplaninhalte und Lernziele



MODUL 1: (KI-GESTÜTZTE) SUCHMASCHINEN- OPTIMIERUNG

In diesem Modul dreht sich alles rund um das Thema SEO. Ihr werdet neue Entwicklungen im Bereich SEO entdecken und tiefer in die Suchmaschinenoptimierung einsteigen.

MODUL 2: (KI-GESTÜTZTE) SUCHMASCHINEN- WERBUNG

In diesem Modul lernt ihr, eure Suchanzeigen zu optimieren: Der Fokus liegt auf aktuellen Entwicklungen bei Google Ads sowie auf dem Einsatz KI-gestützter Funktionen.

MODUL 3: (KI-GESTÜTZTES) WEB-CONTROLLING

In diesem Modul geht es um die Optimierung von Controlling-Prozessen (mithilfe von KI). Ihr lernt, zielgerichtet erweiterte Analysen mit Google Analytics durchzuführen und die Performance der durchgeführten Maßnahmen optimieren.

PAUSE



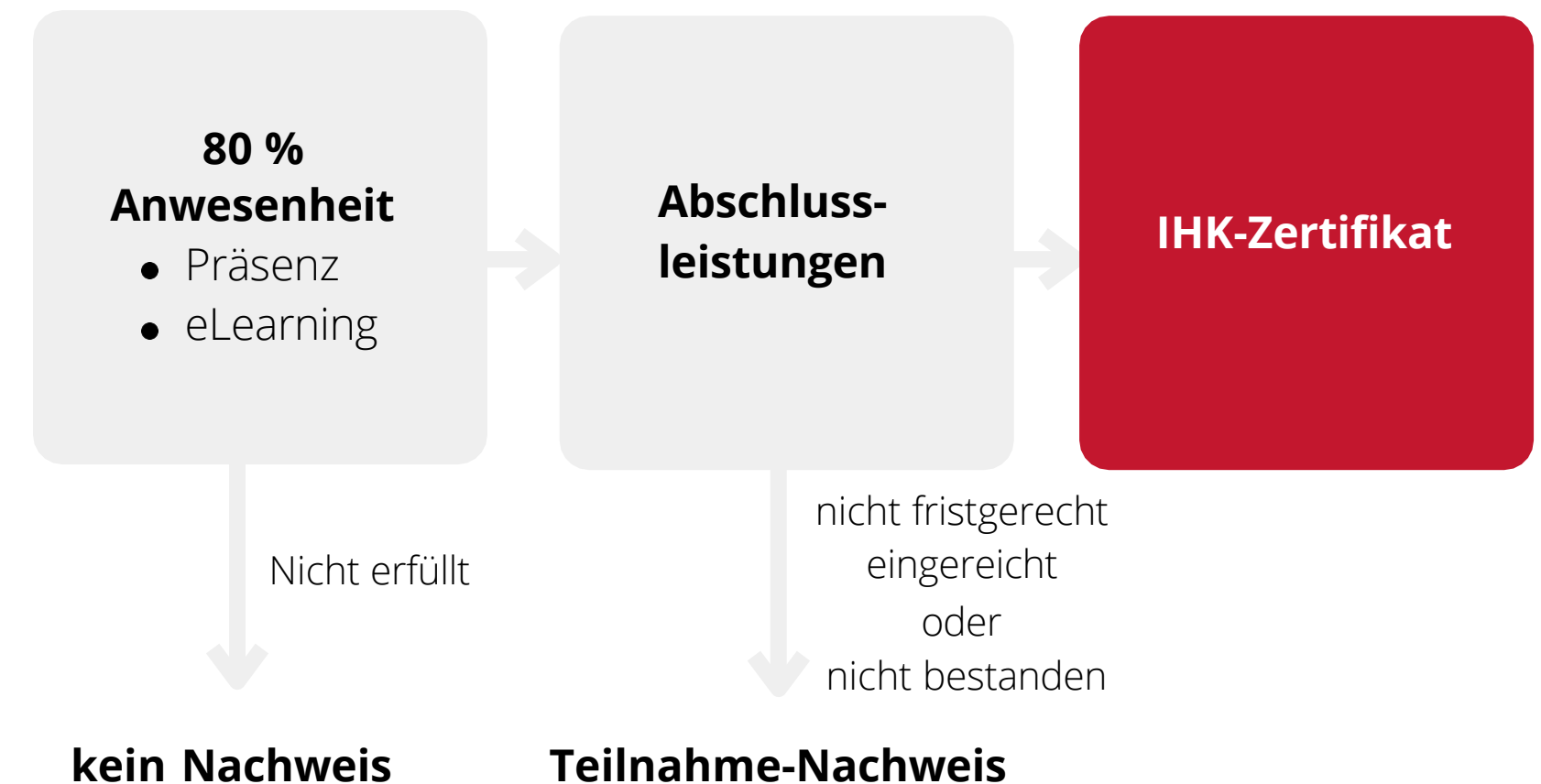
KURSFORMALIA

Kursumfang, Anwesenheit,
Facharbeit und Abschluss



ANWESENHEIT

WIE KOMME ICH ZUM ABSCHLUSS MIT IHK-ZERTIFIKAT?



ABSCHLUSSLEISTUNGEN

— WORIN BESTEHEN DIE ABSCHLUSSLEISTUNGEN?

Facharbeit: 2/3 der Gesamtnote

- Schriftliche Online Marketing Advanced Strategie (auch Optimierungs-Strategie genannt) für ein ausgewähltes Unternehmen: ca. 20 Seiten (+-20%)
- WORD-Vorlage für die Facharbeit vorhanden, Nutzung jedoch keine Pflicht
- Wird im Kurs anhand von Facharbeitsaufgaben vorbereitet
- Digitale Abgabe der Facharbeit in der Lernumgebung
Weitere Infos in der Facharbeitsanleitung

ABSCHLUSSLEISTUNGEN

— WORIN BESTEHEN DIE ABSCHLUSSLEISTUNGEN?

Präsentation: 1/3 der Gesamtnote

- 10-minütige mündliche Präsentation der Optimierungs-Strategie am Abschlusstag
- Weitere Infos in der Online Lernumgebung in den Kursformalia



UNTERSTÜTZUNG BEI DEN ABSCHLUSS- LEISTUNGEN

Tobias Frommelt - eTutor



BUSINESS ACADEMY RUHR



TERMINE UND DEADLINES

BIS WANN MUSS ICH DIE 80% ANWESENHEIT VORWEISEN?

Anwesenheit im eLearning

80% Mindestanwesenheit im eLearning muss bis Mittwoch, den 12.08.2026 (23:59 Uhr) erreicht sein



TERMINE UND DEADLINES

WANN MUSS ICH DIE ABSCHLUSSLEISTUNGEN ABGEBEN?

Facharbeit

Abgabe bis Sonntag, den 16.08.2026 (23:59 Uhr)

Präsentation

Abgabe bis Sonntag, den 16.08.2026 (23:59 Uhr)
Vortrag am Montag, den 17.08.2026 (Ganztägige Anwesenheitspflicht)



ANSPRECHPARTNER*INNEN IM KURS

Tobias Frommelt- eTutor

Stephanie Letkemann | Marie
Huchthausen - Team eLearning



BUSINESS ACADEMY RUHR





KOMMUNIKATION IM KURS

Austausch Forum in der Lernumgebung

Für den kollektiven Austausch mit den Teilnehmer*innen, der*dem eTutor*in, den Expert*innen und dem BAR Team

Chat-Bereich der Lernplattform

Für den individuellen Austausch (1:1) oder kollektiven Gruppenaustausch mit dem*der eTutor*in

E-Mail „elearning@business-academy-ruhr.de“

Für den individuellen Austausch (1:1) mit dem BAR Team

EINSTIEG IN DEN KURS

Kursablauf, Lernumgebung und
Online-Anwesenheit



EINFÜHRUNGSMODUL – die erste Woche

Start: heute
Ende: Dienstag, 21.07.2026

INPUT ZUR FACHARBEIT

Mittwoch, 15.07.2026
von 18:00 bis 21:00 Uhr

ONLINE AUFGABEN

Erledigung der einführenden
Online-Aufgaben bis
Dienstag, 21.07.2026



ONLINE-LERNMODUL

3 Module á 1 Woche
Start: mittwochs (6:00 Uhr)

Start des ersten Online-
Lernmoduls: Mittwoch,
den 22.07.2026

ONLINE-SEMINAR

Mittwochs, 18:00 - 21:00 Uhr

Erstes Online-
Seminar: Mittwoch,
22.07.2026

ONLINE AUFGABEN

Erledigung der Online-Aufgaben
des Moduls bis zum nächsten
Mittwoch 18:00 Uhr





BETREUUNG

—
Tobias Frommelt- eTutor

+ wöchentlich wechselnde
Dozent*innen





SCHRITT 1

IN DAS THEMA EINSTEIGEN

- Online-Seminar



SCHRITT 2

INHALTE VERTIEFEN

- Individuelle Bearbeitung von sogenannten „Vertiefungsaufgaben“ zum Thema/ zu den Themen des Moduls

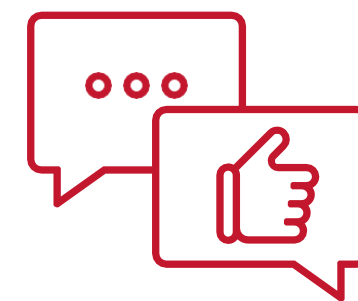


Feedback von Dozent*innen
**(Deadline für Feedback:
Mittwochs, 18:00 Uhr!)**

SCHRITT 3

FACHARBEIT VORBEREITEN

- Vorbereitung der Facharbeit in den sogenannten „Facharbeitsaufgaben“
- Materialien: Facharbeitsanleitung und Facharbeitschecklisten



Feedback von eTutor*in
**(Deadline für Feedback:
Mittwochs, 18:00 Uhr!)**

ANWESENHEIT IM ELEARNING

Wie die Anwesenheit im eLearning
gemessen wird





ANWESENHEIT IM ELEARNING

= ERLEDIGUNG DER AUFGABEN IM ELEARNING

- Die Online-Aufgaben sollen in der dafür vorgesehenen Lernwoche bearbeitet werden (Nachholen von ganzen Modulen nur nach Absprache möglich!)
- In den Online-Seminaren herrscht Anwesenheitspflicht

ANWESENHEIT IM ELEARNING

**= ERLEDIGUNG DER AUFGABEN
IM ELEARNING**

In jeder Online-Aufgabe gibt es...

A) Aufgabenstellung: Eigenen Beitrag schreiben 

B) Feedback: Den anderen Teilnehmer*innen Feedback zu ihren Beiträgen geben



SPIELEND LERNEN



PUNKTE UND LEVELS

Punkte sammeln durch verschiedene Aktivitäten im eLearning, um in den Levels aufzusteigen.

Level 8 (240 XP) entspricht der Mindestanforderung von 80% Anwesenheit. Wenn man pro Modul 80 XP sammelt erreicht man 100% Online-Anwesenheit

- das entspricht Level 10.

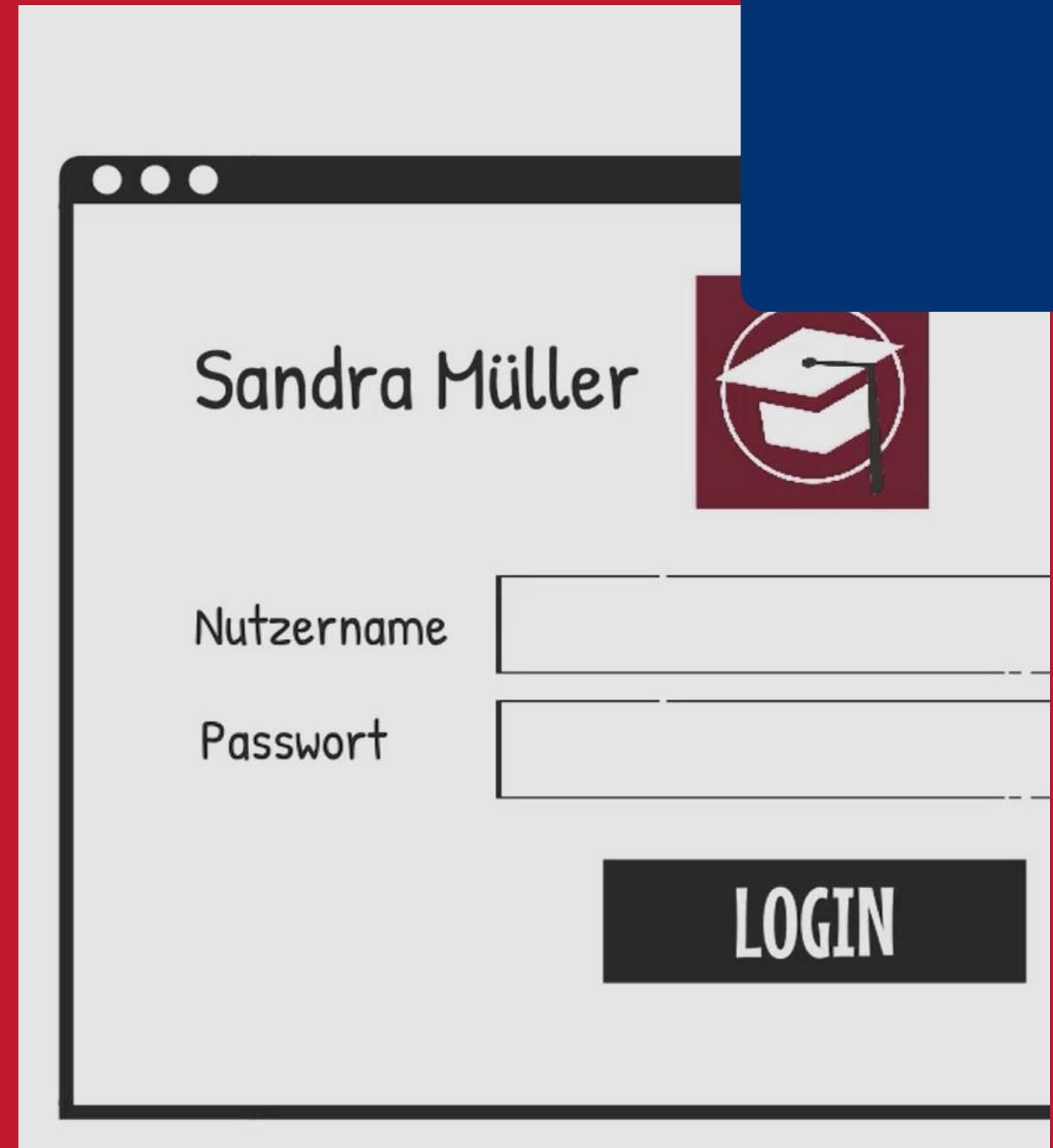


PAUSE



EINFÜHRUNG IN DAS ELEARNING

Wie die Anwesenheit im eLearning
gemessen wird



A screenshot of a web browser window showing a login form. The window title is "Sandra Müller". The form contains two input fields: "Nutzername" (Username) and "Passwort" (Password). Below the fields is a black button with the text "LOGIN" in white. A blue square is overlaid on the top right corner of the browser window. The browser window has three small circles in the top left corner, representing window control buttons.



SCHRITT 1

LOGIN AUF DER LERNPLATTFORM

URL:

bar-elearning.de

Anmeldename:

Erster Buchstabe des
Vornamens und dem vollen
Nachnamen - alles klein
geschrieben und ohne
Leerzeichen. Umlaute werden
ausgeschrieben

Kennwort:

Academy#1



Login

[Kennwort vergessen?](#)

Deutsch (de) ▾

Cookie-Hinweis

SCHRITT 2

PASSWORT ÄNDERN

Kennwort ändern

Anmeldename bruhr

Kennwortregeln:
mindestens 8 Zeichen, 1 Ziffer(n), 1 Kleinbuchstabe(n), 1 Großbuchstabe(n), 1 Sonderzeichen, z.B. *, -, oder #.

Aktuelles Kennwort *

Neues Kennwort *

Neues Kennwort (noch einmal) *

Änderungen speichern

SCHRITT 3

NUTZUNGSBEDINGUNGEN UND DATENSCHUTZRICHTLINIEN LESEN UND BESTÄTIGEN

Nutzungsbedingungen und Datenschutzrichtlinien Lernplattform der Business Academy Ruhr GmbH

Präambel

Die Business Academy Ruhr GmbH betreibt unter www.bar-elearning.de eine eLearning-Plattform auf Moodle-Basis zur Durchführung onlinebasierter Weiterbildungsbestandteile in Zusammenarbeit mit verschiedenen Kammern. Das bedeutet, dass mindestens 50 % der Weiterbildungsinhalte über Präsenzformen (wie Face-to-Face-Treffen oder den Einsatz von synchronen Übertragungstools wie Videokonferenzsystemen) stattfinden. Über die Lernplattform erhalten die (bei der IHK) angemeldeten TeilnehmerInnen die Möglichkeit, an einem geschlossenen Lernraum im Sinne des virtuellen Klassenzimmers teilzunehmen. Der/Die TeilnehmerIn erwirbt mit der Buchung einer Weiterbildung der Business Academy Ruhr GmbH in Zusammenarbeit mit den Kammern das Recht, auf diesen Kurs zeitlich begrenzt online zuzugreifen.

Diese findet ihr zur ständigen Ansicht zudem im Footer der Lernplattform.

SCHRITT 4

AUF KURS ZUGREIFEN



Willkommen in Ihrem digitalen Klassenraum!

Die Business Academy Ruhr hat in Zusammenarbeit mit verschiedenen IHKs deutschlandweit seit 2012 bereits mehrere Tausend Digitale Expert*innen aus- und weitergebildet - und das mithilfe eines Online-Lernkonzeptes. Dies ist die Lernplattform, mit der die IHK-Zertifikats-Weiterbildungen umgesetzt werden.

Menü ▾ Deutsch (de) ▾

- Meine Kurse 
- Mein Profil

IHK-ZERTIFIKATS-WEITERBILDUNGEN

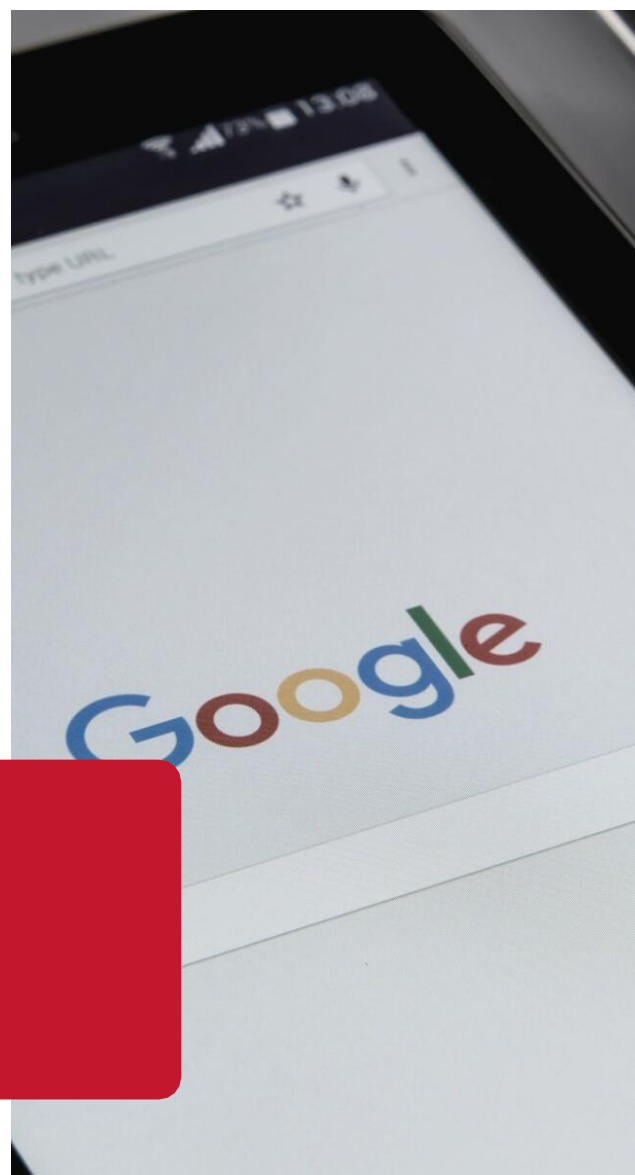
- Berufsbegleitend weiterbilden**
Weiterbildung neben dem Beruf ist wichtig, weil sie die Möglichkeit bietet, mit den ständigen Veränderungen in der Arbeitswelt Schritt zu halten. Durch kontinuierliches
- Online und flexibel**
Flexibles Onlinelernen bietet zahlreiche Vorteile gegenüber Präsenzveranstaltungen. Zum einen ermöglicht es unseren Teilnehmenden, von überall aus zu lernen. Lerninhalte können zudem in ihrem eigenen Tempo
- Lernen in der Gruppe**
Durch den Austausch von Ideen, Perspektiven und Wissen können unsere Teilnehmenden voneinander profitieren und ihr Verständnis vertiefen. Die gegenseitige Unterstützung und Motivation innerhalb einer



LOGIN-DATEN



EURE ANMELDEDATEN



ZUGRIFF AUF DIE LERNPLATTFORM

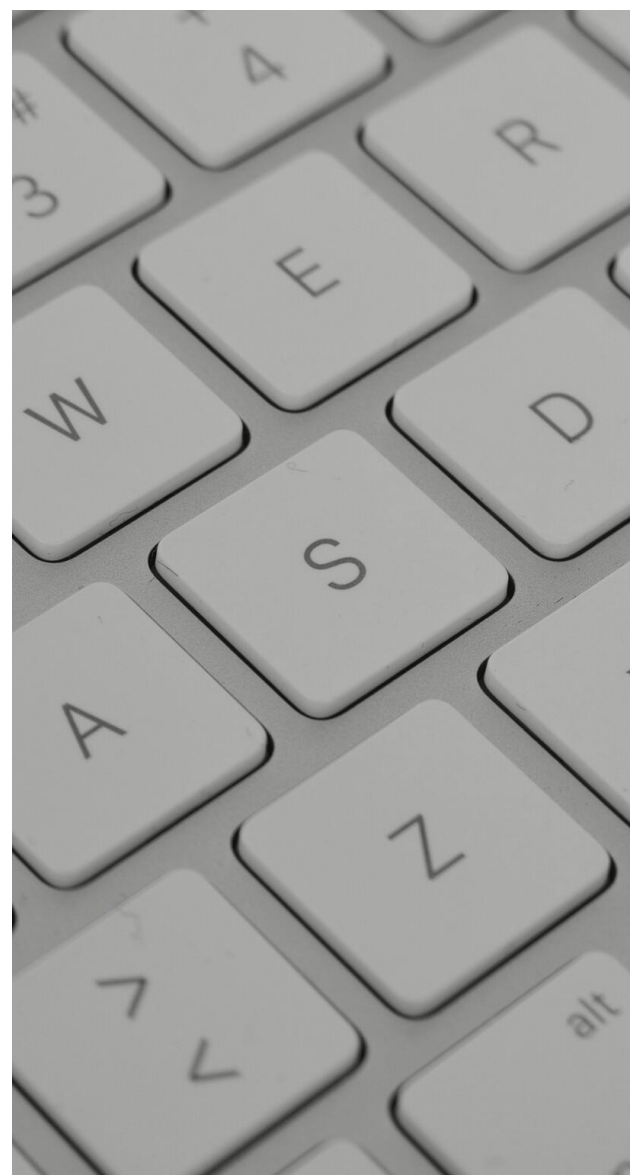
bar-elearning.de



LOGIN

Nutzername: vnachname

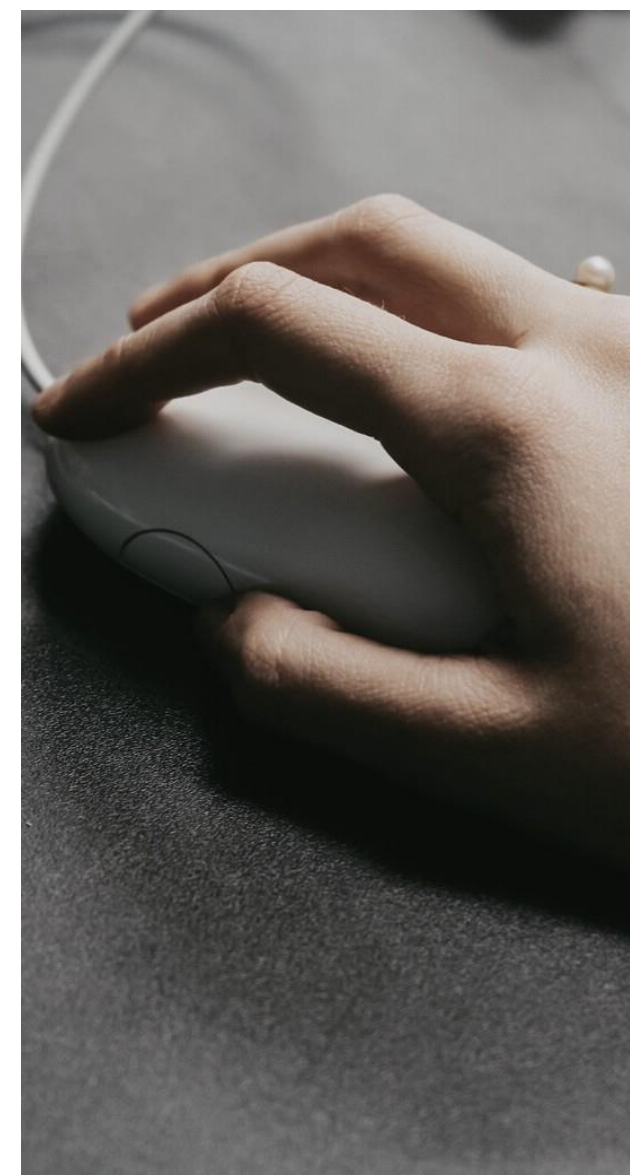
Passwort: Academy#1



PASSWORT ÄNDERN

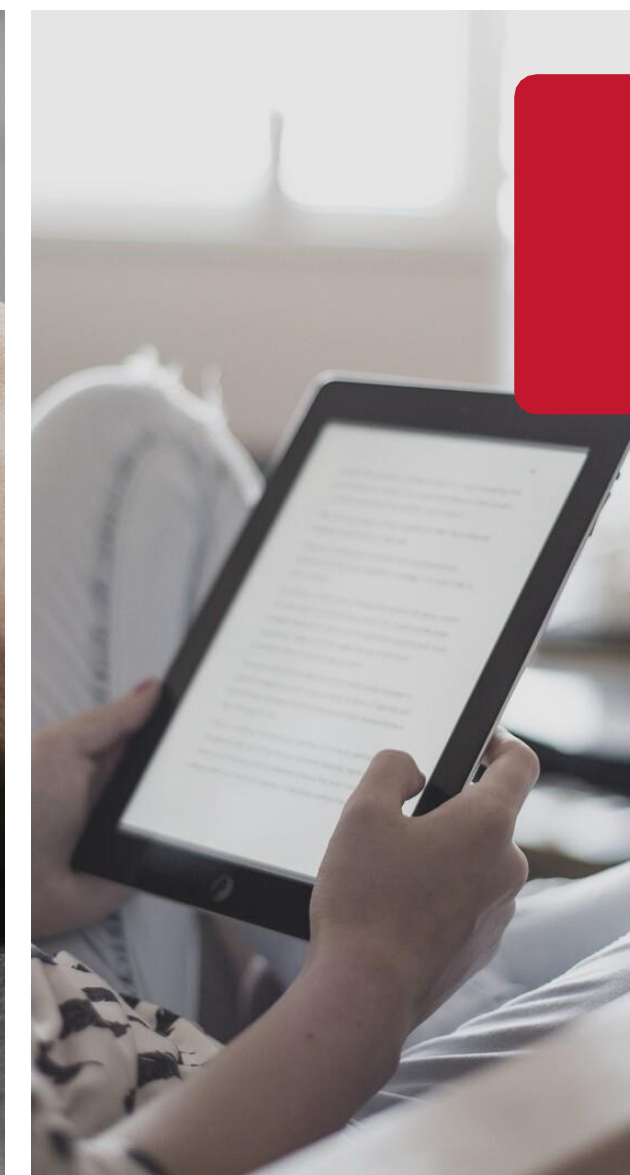
Kennwortregeln

beachten



RICHTLINIEN AKZEPTIEREN

Nutzungsbedingungen
und Datenschutz-
richtlinien lesen und
bestätigen



AUF KURS ZUGREIFEN

Unter "Meine Kurse" euren
Kurs auswählen

LIVE-VORFÜHRUNG



ZUSAMMENFASSUNG

- Jeden Mittwoch, von 18- 21 Uhr findet ein Online-Seminar statt. Das erste Online-Seminar findet am 22.07.2026 statt.
- Nach jedem Online-Seminar gibt es eine Online-Vertiefung, die bis zum nächsten Online-Seminar bearbeitet werden soll.
- Die Anwesenheit muss erfüllt sein bis zum 12.08.2026 (23:59 Uhr)
- Die digitale Abgabe der Facharbeit ist am 16.08.2026 (23:59 Uhr) in der Lernumgebung
- Die digitale Abgabe der Abschlusspräsentation ist am 16.08.2026 (23:59 Uhr) in der Lernumgebung
- Der Online-Abschluss ist am 17.08.2026 (ab 10:00 Uhr)



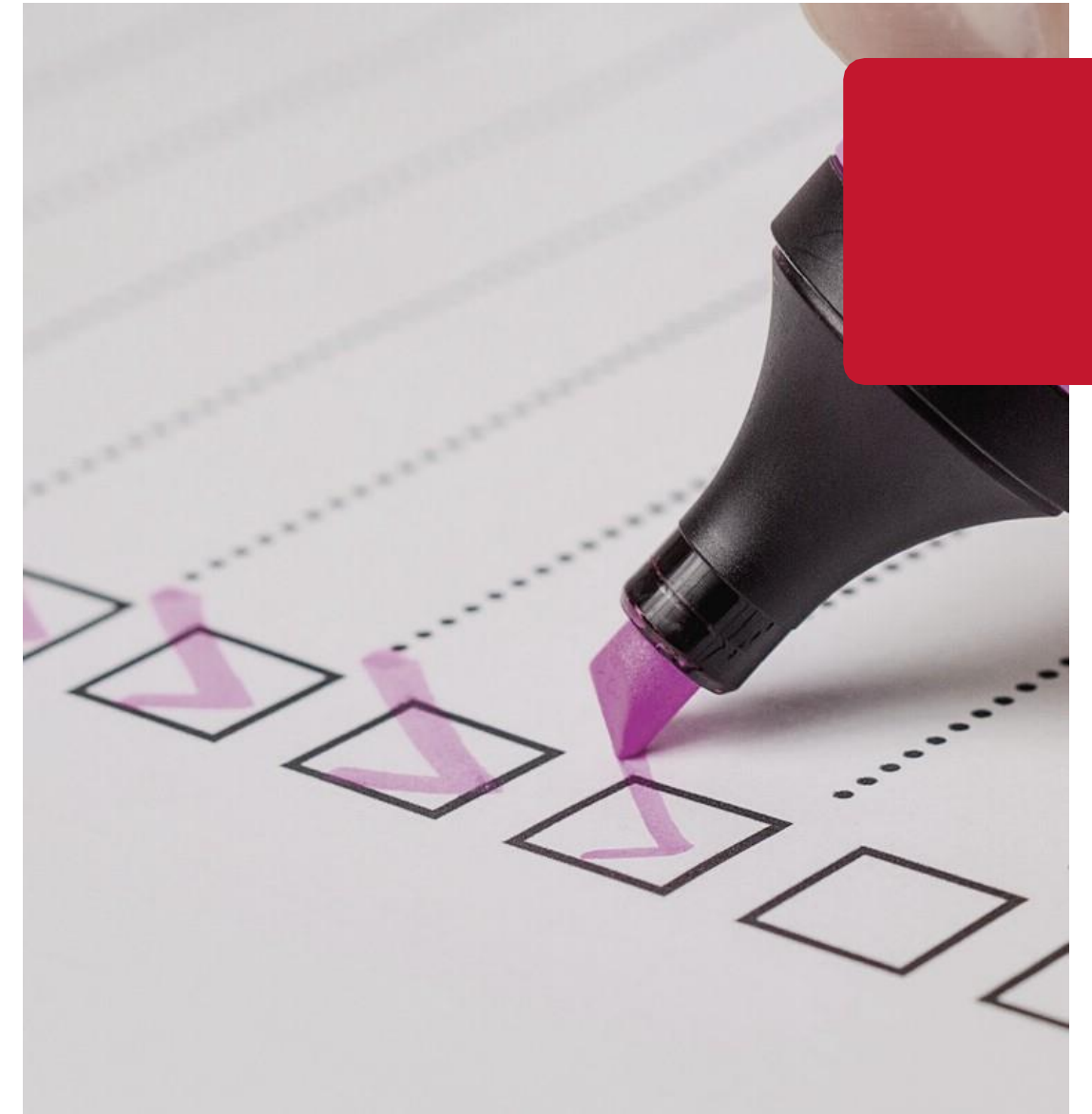
INFORMATIONEN DURCHLESEN

Dokumente in den „Formalia zum Download“
durchlesen (u.a. Facharbeitsanleitung und
Kursformalia)



PROFIL BEARBEITEN

Bild einfügen, Emailadresse checken (und ggf.
Änderungen an das Team eLearning
weitergeben), Beschreibung ausfüllen



ERSTE E-TIVITIES ERLEDIGEN

Einführende Aufgaben erledigen und maximal
60 XP sammeln



ZEITEINTEILUNG

Reserviert euch täglich kleine Lerneinheiten.

Nehmt euch jeden Tag eine Aufgabe vor und setzt euch dort jeweils eine zeitliche Höchstgrenze (z.B. ca. 2 Stunden). Stellt einen Wecker auf und arbeitet wirklich nur die Zeit, die ihr dafür reserviert habt.

PRAXISTIPPS





AUFGABEN

Arbeitet erst die eigenen Aufgaben (E-tivities) ab und lest dann erst die Beiträge der anderen. Fangt ihr erst an zu lesen, bevor ihr die Aufgaben bearbeitet, dauert es oft doppelt so lang.

Lest euch die Materialien und die Aufgabenstellungen gründlich durch. Sie beinhalten alle Informationen, die ihr für das Online Lernen benötigt.

Achtung beim Copy&Paste von Aufgaben aus Textprogrammen in die Lernumgebung. Unser Tipp: Nutzung des Texteditors.

PRAXISTIPPS





FACHARBEITSAUFGABEN

Orientiert euch bei den Facharbeitsaufgaben dringend an den entsprechenden Kapiteln in der Facharbeitsanleitung.

Nutzt das Feedback und die Checklisten dazu, eure Kapitel nochmal zu überarbeiten.

Die Facharbeitsaufgaben dienen nur der Vorbereitung der Facharbeit: Eine Überarbeitung und Ergänzung ist daher zwingend erforderlich.

PRAXISTIPPS





VIEL ERFOLG



**... UND VOR ALLEM AUCH
VIEL SPASS!**



BUSINESS ACADEMY RUHR - TEAM ELEARNING



E-MAIL-ADRESSE

eLearning@business-academy-ruhr.de

ANSPRECHPARTNERINNEN

Sabine Tas

Marie Huchthausen

Stephanie Letkemann